

提供传动控制产品解决方案

CONTENTS

一般環境 / 螺桿式樣 Standard/Ball Screw Type

<p>中型 MEDIUM</p> <p>ZHS10</p> 	<p>本體寬幅 102mm Width</p> <p>最大行程 1050mm P79-P88 Max. stroke</p> <p>最大荷重 50kg Max. payload</p>	<p>大型 LARGE</p> <p>ZHS17</p> 	<p>本體寬幅 170mm Width</p> <p>最大行程 1250mm P123-P132 Max. stroke</p> <p>最大荷重 120kg Max. payload</p> <p>高荷重</p>
<p>中型 MEDIUM</p> <p>ZHS12</p> 	<p>本體寬幅 102mm Width</p> <p>最大行程 1050mm P89-P98 Max. stroke</p> <p>最大荷重 50kg Max. payload</p>	<p>大型 LARGE</p> <p>ZHS22</p> 	<p>本體寬幅 220mm Width</p> <p>最大行程 1500mm P133-P138 Max. stroke</p> <p>最大荷重 150kg Max. payload</p> <p>高荷重</p>
<p>中型 MEDIUM</p> <p>ZHS13</p> 	<p>本體寬幅 135mm Width</p> <p>最大行程 1050mm P99-P110 Max. stroke</p> <p>最大荷重 70kg Max. payload</p> <p>中荷重</p>	<p>大型 LARGE</p> <p>ZHS17M</p> 	<p>本體寬幅 170mm Width</p> <p>最大行程 2200mm P139-P148 Max. stroke</p> <p>最大荷重 110kg Max. payload</p> <p>長行程</p>
<p>中型 MEDIUM</p> <p>ZHS14</p> 	<p>本體寬幅 135mm Width</p> <p>最大行程 1050mm P111-P122 Max. stroke</p> <p>最大荷重 110kg Max. payload</p>	<p>大型 LARGE</p> <p>ZHS22M</p> 	<p>本體寬幅 220mm Width</p> <p>最大行程 2400mm P149-P154 Max. stroke</p> <p>最大荷重 130kg Max. payload</p> <p>長行程</p>

滑台系列 ZHS Series

一般環境/螺桿式樣
Standard / Ball Screw

規格索引 Spec Index

提供传动控制产品解决方案

ZHS標準螺桿滑臺

ZHS Standard Ball Screw Actuator

使用環境 Use Where	傳動方式 Driven Mode	仕樣 Model Specification	馬達容量 Motor Output (w)	本體寬幅 Width(mm)	位置重複精度 Repeatability(mm)	螺桿規格 (C7級) Ball Screw Spec		最大可搬重量 Maximum Payload(kg)		最高速度*1 Maximum Speed (mm/s)	標準行程及最高使用速度*2 Stroke(mm) & Maximum Speed(mm/s)																	頁數 Page		
						外徑 Outer Diameter(mm)	導程 Lead(mm)	水平使用 Horizontal	垂直使用 Vertical		代表速度 Speed																			
											行程 Stroke	50	100	150	200	250	300	350	400	450	500	550	600	650	700	750	800		850	900
一般環境 Standard Environment	滾珠螺桿 Ball Screw	ZHS17	400W	170	±0.01	20	5	120	40	250	250 225 200 175 150																	P123		
							10	110	30	500	500 450 400 350 300																			
							20	75	14	1000	1000 900 800 700 600																			
							40	22	7	2000	2000 1800 1600 1400 1200																			
							5	120	50	250	250 225 200 175 150																			
							10	120	40	500	500 450 400 350 300																			
	ZHS22	750W	170	±0.01	20	20	83	25	1000	1000 900 800 700 600																				
						40	43	12	2000	2000 1800 1600 1400 1200																				
						25	5	150	55	250	250 225 200 175 150 125 100																			
						25	10	150	45	500	500 450 400 350 300 250 200																			
						25	25	105	20	1250	1250 1125 1000 875 750 625 500																			
						20	40	43	12	2000	2000 1800 1600 1400 1200 1000 800 600																			

*1:最高速度 (MM/S) 是以伺服马达最高转速3000RPM为基准。
The highest speed is based on the maximum servo motor' s rpm(3000).
◎可對應無塵規格。
Cusromizable for clean room type.

闭环步进最高转速1000RPM为基准。
The highest speed is based on the maximum Closed loop stepping' s rpm(1000).
步进马达最高转速500RPM为基准。
The highest speed is based on the maximum Stepping' s rpm(500).

*2:标准行程内的黑色数字, 代表该行程内可使用的最高安全速度。若超过此速度, 滑台可能会有严重共振产生。
Written here is the standard stork' s maximum safe speed. If over this speed,it may casue serious vibration.

長行程系列 Long Stroke Ball Screw Actuator

使用環境 Use Where	傳動方式 Driven Mode	仕樣 Model Specification	馬達容量 Motor Output (w)	本體寬幅 Width(mm)	位置重複精度 Repeatability(mm)	螺桿規格 (C7級) Ball Screw Spec		最大可搬重量 Maximum Payload(kg)		最高速度 Maximum Speed (mm/s)	標準行程及最高使用速度*2 Stroke(mm) & Maximum Speed(mm/s)																	頁數 Page
						外徑 Outer Diameter(mm)	導程 Lead(mm)	水平使用 Horizontal	垂直使用 Vertical		代表速度 Speed																	
											行程 Stroke	800	850	900	950	1000	1100	1200	1300	1400	1500	1600	1650	1700	1750	1800	1850	
一般環境 Standard Environment	滾珠螺桿 Ball Screw	ZHS17M	400W	170	±0.01	16	5	110	33	200	200 175 150 125																	P139
							10	90	22	400	400 350 300 250																	
							20	40	10	800	800 700 600 500																	
							32	30	8	1280	1280 1120 960 800																	
							5	120	40	200	200 175 150 125																	
							10	95	25	400	400 350 300 250																	
	ZHS22M	750W	170	±0.01	16	20	50	15	800	800 700 600 500																		
						32	35	12	1280	1280 1120 960 800																		
						5	130	50	200	200 175 150																		
						10	130	40	400	400 350 300																		
						20	85	25	800	800 700 600																		
						40	43	12	1600	1600 1400 1200																		

*1:最高速度 (MM/S) 是以伺服马达最高转速3000RPM为基准。
The highest speed is based on the maximum servo motor' s rpm(3000).
◎可對應無塵規格。
Cusromizable for clean room type.

闭环步进最高转速1000RPM为基准。
The highest speed is based on the maximum Closed loop stepping' s rpm(1000).
步进马达最高转速500RPM为基准。
The highest speed is based on the maximum Stepping' s rpm(500).

*2:标准行程内的黑色数字, 代表该行程内可使用的最高安全速度。若超过此速度, 滑台可能会有严重共振产生。
Written here is the standard stork' s maximum safe speed. If over this speed,it may casue serious vibration.

鋼基模組
內嵌式絲杆
內嵌式皮帶
半封閉絲杆
半封閉皮帶
鋼帶全封閉絲杆
鋼帶全封閉皮帶
齒輪模組
直線電機模組

ZHS10

100W 伺服電機

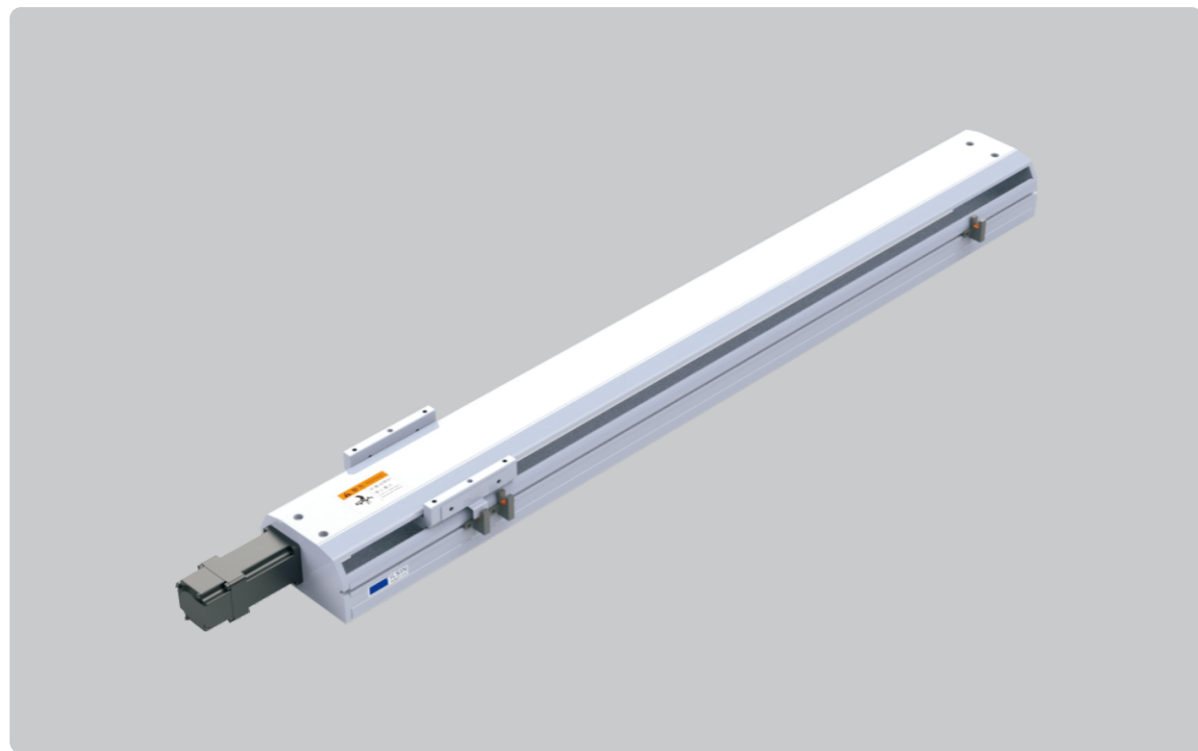
單軸/1-axis

螺桿驅動
Ball Screw Drive

2023 綜合型錄

ILSIN
ROBOT 正牌

提供传动控制产品解决方案



此圖僅供參考，出貨規格詳見尺寸圖面
The picture is just for the reference, Please check the the actual dimensions on the drawing.

最大行程 Maximum Stroke: 1050mm
最高速度 Maximum Speed: 1600mm/s
馬達容量 Motor Output: 100W
滾珠螺桿 Ball Screw: Ø16mm
直線滑軌 Linear Guide: 20x18-1支

型號表示方式 Ordering Method

ZHS10 - L5 - 100 - BC - T 10 - C 4 - MB-3M

本體型號 Model	螺桿導程 Ball Screw Lead	行程 Stroke	馬達位置 Motor Position	電機安裝標準 Motor Installation	馬達容量 Motor Output	原點感應器 Home Sensor	端點極限感應器 Limit Sensor	馬達廠牌 Motor Brand
	05 05mm 10 10mm 20 20mm 32 32mm	50-1050mm 50間隔 50 mm Pitch	M 馬達直結 Motor Hidden In BC 馬達外露 Motor Exposed BL 馬達左折 Motor Left Side BR 馬達右折 Motor Right Side BM 馬達下折 Motor Bottom Side	T 通用馬達安裝標準: 三菱 Mitsubishi 台達 Delta 安川 Yaskawa 匯川 Inovance 等等 Etc P 松下馬達安裝標準	10 100W 20 - 40 - 75 -	A 內置型 In Side 馬達側 Motor Side B 反馬達側 Opposite Motor Side C 外掛型 Out Side 馬達側 Motor Side D 反馬達側 Opposite Motor Side E 無 SENSOR No Sensor	1 內置型 In Side 馬達側 Motor Side 2 外掛型 Out Side 馬達側 Motor Side 3 內置型 In Side 反馬達側 Opposite Motor Side 4 外掛型 Out Side 反馬達側 Opposite Motor Side 5 無 SENSOR No Sensor	MB-3M 含電機, 廠家安裝三菱帶剎車電機, 線長3米 ZMB 不含電機, 客戶自己安裝三菱帶剎車電機 KMB 不含電機, 客戶提供三菱帶剎車電機, 廠家安裝

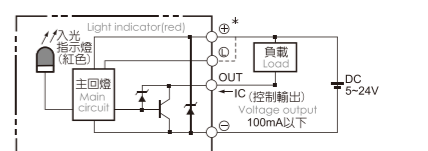
※若無煞車則B不表示。
※If No Brake, No B Description.



基本仕様 Specification

規格 Spec	位置重複精度 Repeatability (mm)	±0.01				
	螺桿導程 Ball Screw Lead (mm)	5	10	20	32	
	最高速度 Maximum Speed (mm/s)	250	500	1000	1600	
	最大可搬重量 Maximum Payload	水平使用 Horizontal (kg)	50	30	18	5
		垂直使用 Vertical (kg)	12	8	3	-
定格推力 Rated Thrust (N)	341	170	85	53		
部品 Parts	標準行程 Stroke Pitch (mm)	50-1050mm/50間隔 50 mm Pitch				
	AC伺服馬達容量 AC Servo Motor Output (N.m)	100				
	滾珠螺桿外徑 Ball Screw Ø (mm)	C7 φ 16				
	高剛性直線滑軌 High Rigidity Linear Guide (mm)	W20XH18				
	連軸器 Coupling (mm)	10X8				
原點感應器 Home Sensor	外掛 Outside	EE-SX672(NPN)/UX672-WR				
	內置 Built-In	EE-SX674(NPN)/FC-SPX307Z-2M(NPN)				

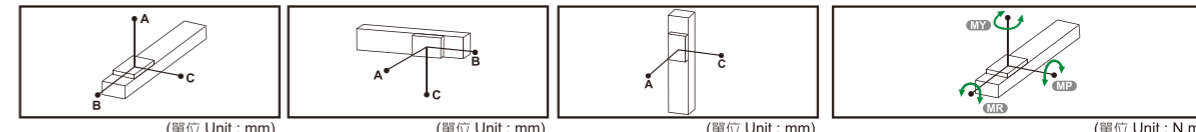
感應器接線圖<原點及端點> Sensor Layout



※行程超過750時，會產生螺桿偏擺，此時請將速度調降。
When the stroke is over 750mm, the run-out of the ballscrew will occur. We recommend to low down the working speed under this circumstances.

※馬達加減速設定0.2秒。
Acceleration and deceleration value is set 0.2 second.

容許負載力距表 Allowable Overhang



安裝方式	單位	A	B	C
水平安裝 Horizontal Installation	導程 5 Lead	30kg	42	42
		40kg	29	29
		50kg	22	21
	導程 10 Lead	15kg	84	80
		25kg	47	44
		30kg	37	35
壁掛安裝 Wall Installation	導程 5 Lead	25kg	53	670
		35kg	35	455
		50kg	22	298
	導程 10 Lead	10kg	124	131 770
		20kg	58	61 382
		30kg	35	37 242
垂直安裝 Vertical Installation	導程 5 Lead	5kg	310	310
		8kg	192	192
		12kg	129	129
	導程 10 Lead	4kg	344	344
		8kg	172	172
		-	-	-
容許負載力距表	導程 20 Lead	5kg	675	193
		10kg	330	107 93
		18kg	175	55 48
	導程 32 Lead	3kg	486	259 198
		5kg	288	152 116
		-	-	-

靜態容許負載慣量	單位	值
MY	N.m	110
MP	N.m	110
MR	N.m	120

※力距表所表示的數據，代表重心。
The torque value in the chart indicate the center of gravity.

※符合型錄規範的正常情況下，保證壽命為10000公里。
Operation life is 10,000km when the product is using under the specified conditions.

※倒吊使用無法套用標準規範，如有需求請洽詢我司業務。
Data information is not for ceiling-mount inverse use. Contact us for the details if you want to apply ceiling-mount inverse usage.

搭配伺服馬達一覽表 Suitable Motor Brand

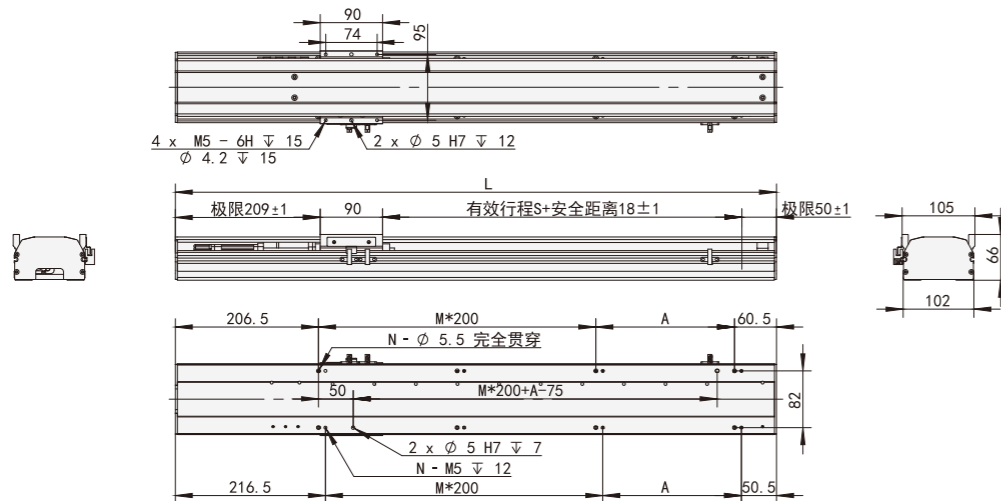
廠牌	馬達記號	煞車有無	馬達容量	電源電壓	伺服馬達型號	驅動器型號
三菱 Mitsubishi	M	無煞車(水平仕樣) No Brake (Horizontal Type)	100	220	HG-KN13J-S100	MR-JE-10A
		有煞車(垂直仕樣) With Brake (Vertical Type)	100	220	HG-KN13BJ-S100	MR-JE-10A
松下 Panasonic	P	無煞車(水平仕樣) No Brake (Horizontal Type)	100	220	MSMF012L1U2M	MADLN05SE
		有煞車(垂直仕樣) With Brake (Vertical Type)	100	220	MSMF012L1V2M	MADLN05SE
台達 Delta	T	無煞車(水平仕樣) No Brake (Horizontal Type)	100	220	ECM-B3L-C20401RS1	ASD-B3-0121-L
		有煞車(垂直仕樣) With Brake (Vertical Type)	100	220	ECM-B3L-C20401SS1	ASD-B3-0121-L

鋼基模組
 內嵌式絲杆
 內嵌式皮帶
 半封閉絲杆
 半封閉皮帶
 鋼帶全封閉絲杆
 鋼帶全封閉皮帶
 齒輪模組
 直線電機模組
 單軸 1axis ZHS
 ZHS10
 ZHS12
 ZHS13
 ZHS14
 ZHS17
 ZHS22
 ZHS17M
 ZHS22M

馬達直結/馬達外露
Motor Hidden In / Motor Exposed

M 馬達直結 Motor Hidden In

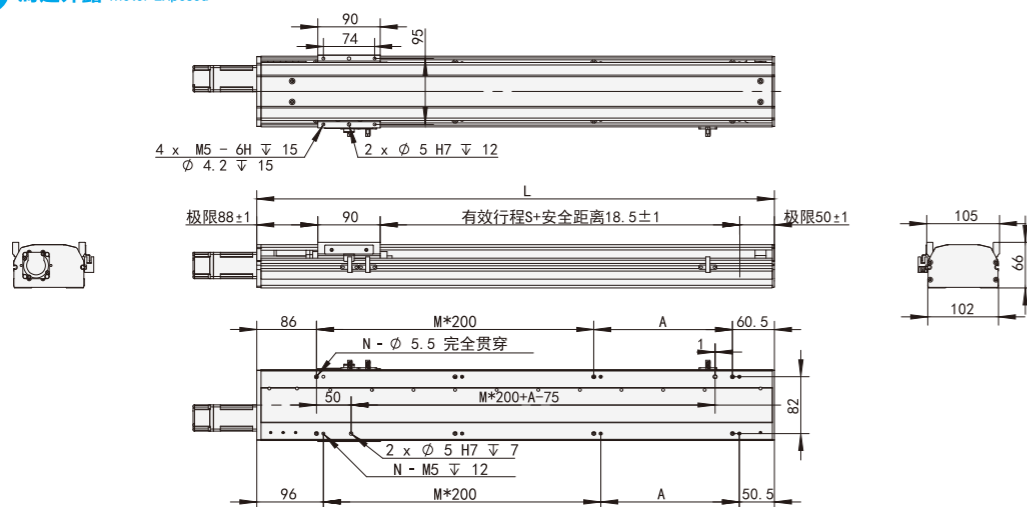
單位 Unit: mm



有效行程 stroke	50	100	150	200	250	300	350	400	450	500	550	600	650	700	750	800	850	900	950	1000	1050
L	417	467	517	567	617	667	717	767	817	867	917	967	1017	1067	1117	1167	1217	1267	1317	1367	1417
A	150	200	50	100	150	200	50	100	150	200	50	100	150	200	50	100	150	200	50	100	150
M	0	0	1	1	1	2	2	2	2	3	3	3	3	3	4	4	4	4	5	5	5
N	4	4	6	6	6	6	8	8	8	8	10	10	10	10	12	12	12	12	14	14	14
KG	4.6	4.98	5.36	5.75	6.13	6.52	6.9	7.29	7.67	8.06	8.44	8.83	9.21	9.6	9.98	10.37	10.75	11.14	11.52	11.91	12.29

BC 馬達外露 Motor Exposed

單位 Unit: mm

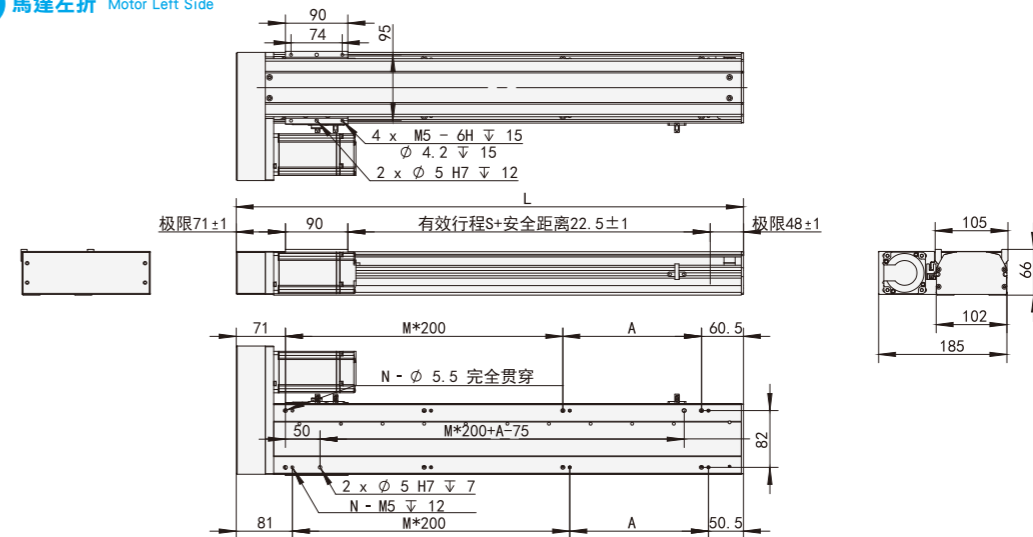


有效行程 stroke	50	100	150	200	250	300	350	400	450	500	550	600	650	700	750	800	850	900	950	1000	1050
L	296.5	346.5	396.5	446.5	496.5	546.5	596.5	646.5	696.5	746.5	796.5	846.5	896.5	946.5	996.5	1046.5	1096.5	1146.5	1196.5	1246.5	1296.5
A	150	200	50	100	150	200	50	100	150	200	50	100	150	200	50	100	150	200	50	100	150
M	0	0	1	1	1	2	2	2	2	3	3	3	3	3	4	4	4	4	5	5	5
N	4	4	6	6	6	6	8	8	8	8	10	10	10	10	12	12	12	12	14	14	14
KG	4.25	4.64	5.02	5.41	5.79	6.18	6.56	6.95	7.33	7.72	8.1	8.49	8.87	9.26	9.64	10.03	10.41	10.8	11.18	11.57	11.95

馬達左折/馬達右折
Motor Left Side / Motor Right Side

BL 馬達左折 Motor Left Side

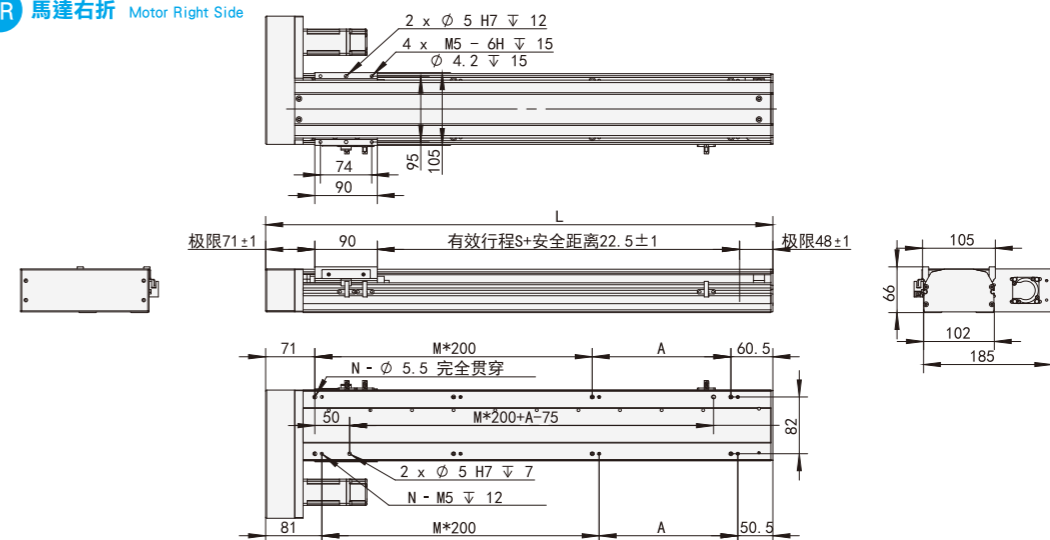
單位 Unit: mm



有效行程 stroke	50	100	150	200	250	300	350	400	450	500	550	600	650	700	750	800	850	900	950	1000	1050
L	281.5	331.5	381.5	431.5	481.5	531.5	581.5	631.5	681.5	731.5	781.5	831.5	881.5	931.5	981.5	1031.5	1081.5	1131.5	1181.5	1231.5	1281.5
A	150	200	50	100	150	200	50	100	150	200	50	100	150	200	50	100	150	200	50	100	150
M	0	0	1	1	1	2	2	2	2	3	3	3	3	3	4	4	4	4	5	5	5
N	4	4	6	6	6	6	8	8	8	8	10	10	10	10	12	12	12	12	14	14	14
KG	4.47	4.86	5.25	5.63	6.02	6.4	6.79	7.17	7.56	7.94	8.33	8.71	9.1	9.48	9.87	10.25	10.64	11.02	11.41	11.79	12.18

BR 馬達右折 Motor Right Side

單位 Unit: mm



有效行程 stroke	50	100	150	200	250	300	350	400	450	500	550	600	650	700	750	800	850	900	950	1000	1050
L	281.5	331.5	381.5	431.5	481.5	531.5	581.5	631.5	681.5	731.5	781.5	831.5	881.5	931.5	981.5	1031.5	1081.5	1131.5	1181.5	1231.5	1281.5
A	150	200	50	100	150	200	50	100	150	200	50	100	150	200	50	100	150	200	50	100	150
M	0	0	1	1	1	2	2	2	2	3	3	3	3	3	4	4	4	4	5	5	5
N	4	4	6	6	6	6	8	8	8	8	10	10	10	10	12	12	12	12	14	14	14
KG	4.47	4.86	5.25	5.63	6.02	6.4	6.79	7.17	7.56	7.94	8.33	8.71	9.1	9.48	9.87	10.25	10.64	11.02	11.41	11.79	12.18

提供传动控制产品解决方案

馬達下折
Motor Bottom Side

BM 馬達下折 Motor Bottom Side 單位 Unit : mm

Technical drawing showing dimensions and specifications for the motor bottom side. Key dimensions include: 90, 74, 95, 105, 4 x M5 - 6H ∇ 15, 2 x ϕ 5 H7 ∇ 12, 有效行程+安全距離22.5, 極限71 \pm 1, 極限48 \pm 1, 105, 66, 151.5, 102, 71, M*200, N - ϕ 5.5 完全貫穿, A, 60.5, 50, M*200+A-75, 82, 2 x ϕ 5 H7 ∇ 7, N - M5 ∇ 12, 81, M*200, A, 50.5.

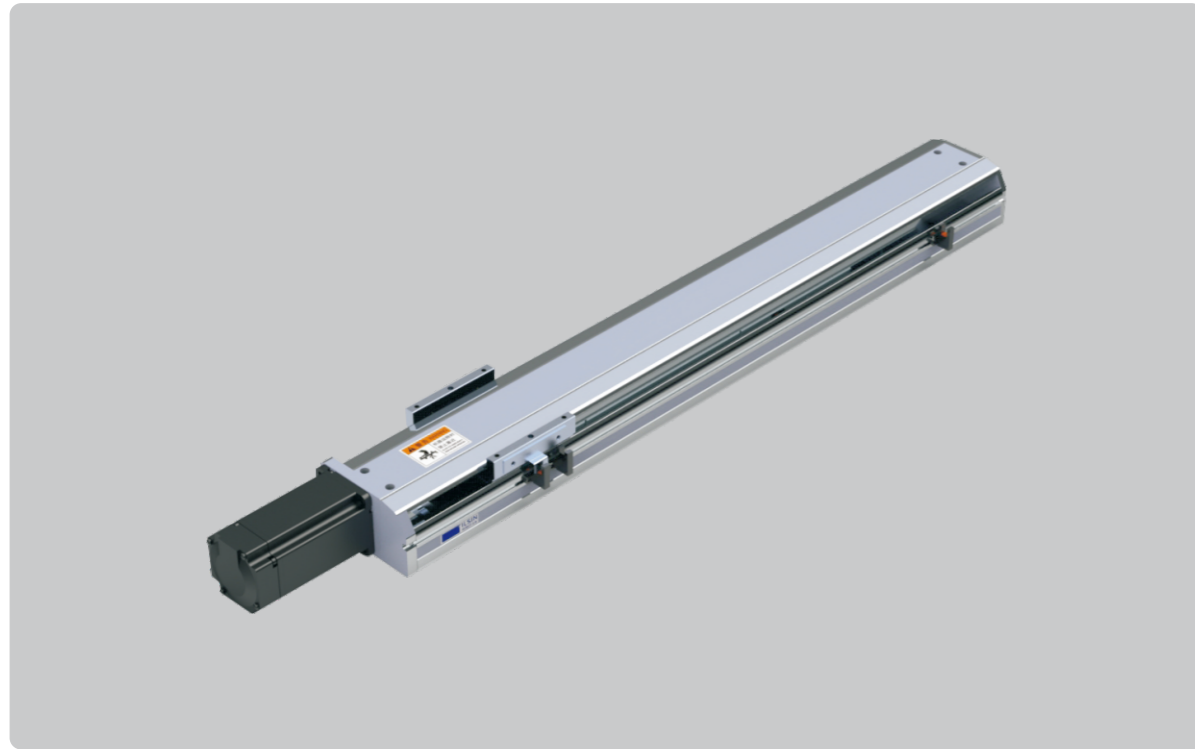
有效行程 stroke	50	100	150	200	250	300	350	400	450	500	550	600	650	700	750	800	850	900	950	1000	1050
L	281.5	331.5	381.5	431.5	481.5	531.5	581.5	631.5	681.5	731.5	781.5	831.5	881.5	931.5	981.5	1031.5	1081.5	1131.5	1181.5	1231.5	1281.5
A	150	200	50	100	150	200	50	100	150	200	50	100	150	200	50	100	150	200	50	100	150
M	0	0	1	1	1	1	2	2	2	2	3	3	3	3	4	4	4	4	5	5	5
N	4	4	6	6	6	6	8	8	8	8	10	10	10	10	12	12	12	12	14	14	14
KG	4.47	4.86	5.25	5.63	6.02	6.4	6.79	7.17	7.56	7.94	8.33	8.71	9.1	9.48	9.87	10.25	10.64	11.02	11.41	11.79	12.18

MEMO

- KLS 鋼基模組
- ZTH 內嵌式絲杆
- ZHA 內嵌式皮帶
- ZHS 半封閉絲杆
- ZHT 半封閉皮帶
- ZHF 鋼帶全封閉絲杆
- ZHE 鋼帶全封閉皮帶
- ZHM 齒輪模組
- SLMF 直線電機模組

單軸
1-axis
ZHS

- ZHS10
- ZHS12
- ZHS13
- ZHS14
- ZHS17
- ZHS22
- ZHS17M
- ZHS22M



此圖僅供參考，出貨規格詳見尺寸圖面
The picture is just for the reference. Please check the the actual dimensions on the drawing.

最大行程 Maximum Stroke: 1050mm
最高速度 Maximum Speed: 1600mm/s
馬達容量 Motor Output: 200W
滾珠螺桿 Ball Screw: ϕ 16mm
直線滑軌 Linear Guide: 20x18-1支

型號表示方式 Ordering Method

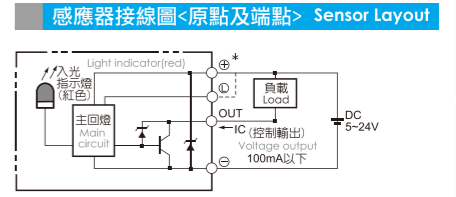
ZHS10 - L5 - 100 - BC - T 20 - C 4 - MB-3M

本體型號 Model	螺桿導程 Ball Screw Lead	行程 Stroke
BC	05 05mm 10 10mm 20 20mm 32 32mm	50-1050mm 50間隔 50 mm Pitch
馬達位置 Motor Position	電機安裝標準 Motor Installation	馬達容量 Motor Output
BC 馬達外露 Motor Exposed	T 通用馬達安裝標準: 三菱 Mitsubishi 台達 Delta 安川 Yaskawa 匯川 Inovance 等等 Etc	10 - 20 200W 40 - 75 -
BM 馬達下折 Motor Bottom Side	P 松下馬達安裝標準	
BL 馬達左折 Motor Left Side		
BR 馬達右折 Motor Right Side		
原點感應器 Home Sensor	端點極限感應器 Limit Sensor	馬達廠牌 Motor Brand
內置型 In Side	內置型 In Side	MB-3M 含電機, 廠家安裝三菱帶刹電機, 線長3米
A 馬達側 Motor Side	1 1只 1 Pc	ZMB 不含電機, 客戶自己安裝三菱帶刹電機
B 反馬達側 Opposite Motor Side	2 2只 2 Pc	KMB 不含電機, 客戶提供三菱帶刹電機, 廠家安裝
外掛型 Out Side	外掛型 Out Side	
C 馬達側 Motor Side	3 1只 1 Pc	
D 反馬達側 Opposite Motor Side	4 2只 2 Pc	
無 SENSOR No Sensor	無 SENSOR No Sensor	
E 無 SENSOR No Sensor	5 無 SENSOR No Sensor	

※若無煞車則B不表示。
※If No Brake, No B Description.



基本仕様 Specification		規格 Spec			
位置重複精度 Repeatability (mm)	±0.01				
螺桿導程 Ball Screw Lead (mm)	5	10	20	32	
最高速度 Maximum Speed (mm/s)	250	500	1000	1600	
最大可搬重量 Maximum Payload	水平使用 Horizontal (kg)	50	30	18	5
	垂直使用 Vertical (kg)	12	8	3	-
定格推力 Rated Thrust (N)	683	341	174	107	
標準行程 Stroke Pitch (mm)	50-1050mm/50間隔 50 mm Pitch				
AC伺服馬達容量 AC Servo Motor Output (W)	200				
滾珠螺桿外徑 Ball Screw ϕ (mm)	C7 ϕ 16				
高剛性直線滑軌 High Rigidity Linear Guide (mm)	W20XH18				
連軸器 Coupling (mm)	10X14/11 (註1)				
原點感應器 Home Sensor	外掛 Outside	EE-SX672(NPN)/UX672-WR			
	內置 Built-In	EE-SX674(NPN)/FC-SPX307Z-2M(NPN)			



※行程超過750時，會產生螺桿偏擺，此時請將速度調降。
When the stroke is over 750mm, the run-out of the ballscrew will occur. We recommend to low down the working speed under this circumstances.

※馬達加速減速設定0.2秒。
Acceleration and deceleration value is set 0.2 second.

註1: 使用Panasonic 200W馬達時，馬達軸心為 ϕ 11；其他廠牌，馬達軸心為 ϕ 14。
Motor (200W) Shaft Diameter: Panasonic: 11mm; Other: 14mm.

容許負載力距表 Allowable Overhang		靜態容許負載慣量 Static Loading Moment	
<p>(單位 Unit : mm)</p>		<p>(單位 Unit : mm)</p>	
水平安裝 Horizontal Installation	壁掛安裝 Wall Installation	垂直安裝 Vertical Installation	
導程 5 Lead	導程 5 Lead	導程 5 Lead	
導程 10 Lead	導程 10 Lead	導程 10 Lead	
導程 20 Lead	導程 20 Lead	導程 20 Lead	
導程 32 Lead	導程 32 Lead	導程 32 Lead	

搭配伺服馬達一覽表 Suitable Motor Brand						
廠牌 Brand	馬達記號 Mark	煞車有無 Brake	馬達容量 Watt	電源電壓 AC-Voltage	伺服馬達型號 Motor Model	驅動器型號 Driver Model
三菱 Mitsubishi	M	無煞車(水平仕様) No Brake (Horizontal Type)	200	220	HG-KN23J-S100	MR-JE-20A
		有煞車(垂直仕様) With Brake (Vertical Type)	200	220	HG-KN23BJ-S100	MR-JE-20A
松下 Panasonic	P	無煞車(水平仕様) No Brake (Horizontal Type)	200	220	MHMF022L1U2M	MADLN15SE
		有煞車(垂直仕様) With Brake (Vertical Type)	200	220	MHMF022L1V2M	MADLN15SE
台達 Delta	T	無煞車(水平仕様) No Brake (Horizontal Type)	200	220	ECM-B3M-C20602RS1	ASD-B3-0221-L
		有煞車(垂直仕様) With Brake (Vertical Type)	200	220	ECM-B3M-C20602SS1	ASD-B3-0221-L

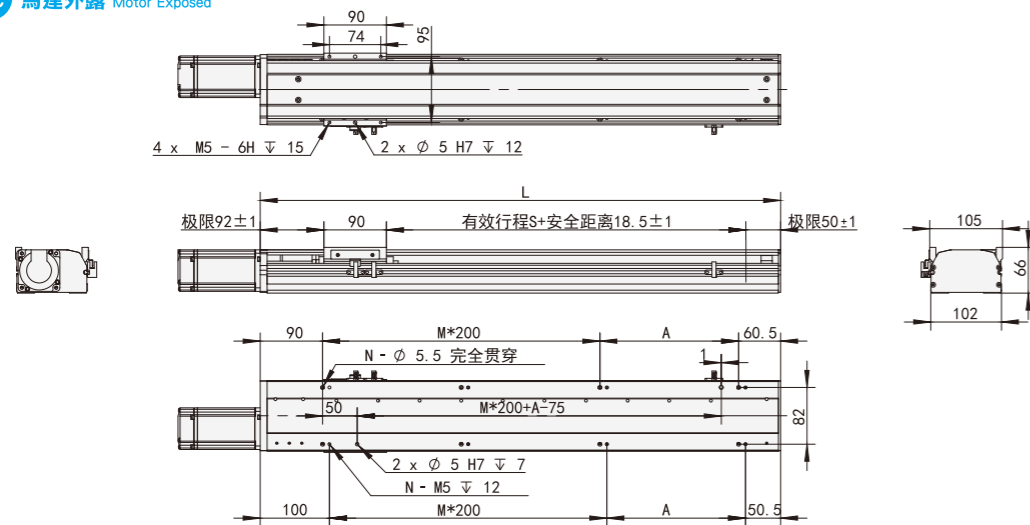
- KLS 鋼基模組
- ZTH 內嵌式絲杆
- ZHA 內嵌式皮帶
- ZHS 半封閉絲杆
- ZHT 半封閉皮帶
- ZHF 鋼帶全封閉絲杆
- ZHE 鋼帶全封閉皮帶
- ZHM 齒輪模組
- SLMF 直線電機模組
- 單軸 1axis ZHS
- ZHS10
- ZHS12
- ZHS13
- ZHS14
- ZHS17
- ZHS22
- ZHS17M
- ZHS22M

提供传动控制产品解决方案

馬達外露/馬達下折
Motor Exposed / Motor Bottom Side

BC 馬達外露 Motor Exposed

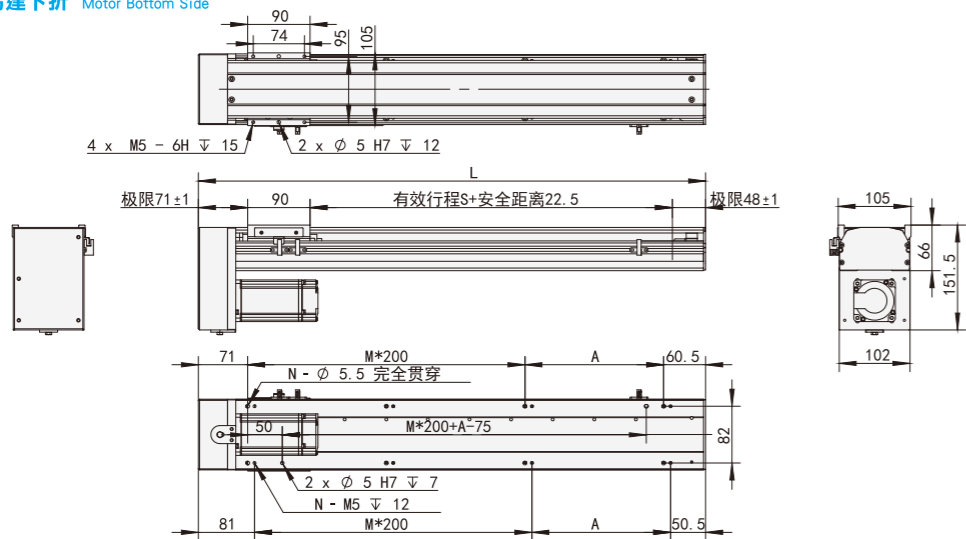
單位 Unit: mm



有效行程 stroke	50	100	150	200	250	300	350	400	450	500	550	600	650	700	750	800	850	900	950	1000	1050
L	300.5	350.5	400.5	450.5	500.5	550.5	600.5	650.5	700.5	750.5	800.5	850.5	900.5	950.5	1000.5	1050.5	1100.5	1150.5	1200.5	1250.5	1300.5
A	150	200	50	100	150	200	50	100	150	200	50	100	150	200	50	100	150	200	50	100	150
M	0	0	1	1	1	1	2	2	2	2	3	3	3	3	4	4	4	4	5	5	5
N	4	4	6	6	6	6	8	8	8	8	10	10	10	10	12	12	12	12	14	14	14
KG	4.94	5.32	5.7	6.08	6.46	6.84	7.22	7.6	7.98	8.36	8.74	9.12	9.5	9.88	10.26	10.64	11.02	11.4	11.78	12.16	12.54

BM 馬達下折 Motor Bottom Side

單位 Unit: mm

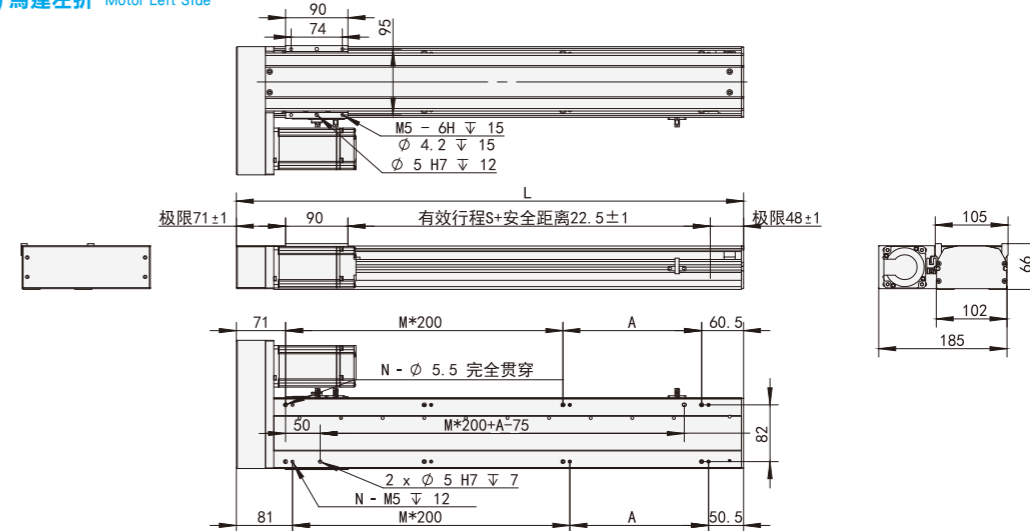


有效行程 stroke	50	100	150	200	250	300	350	400	450	500	550	600	650	700	750	800	850	900	950	1000	1050
L	281.5	331.5	381.5	431.5	481.5	531.5	581.5	631.5	681.5	731.5	781.5	831.5	881.5	931.5	981.5	1031.5	1081.5	1131.5	1181.5	1231.5	1281.5
A	150	200	50	100	150	200	50	100	150	200	50	100	150	200	50	100	150	200	50	100	150
M	0	0	1	1	1	1	2	2	2	2	3	3	3	3	4	4	4	4	5	5	5
N	4	4	6	6	6	6	8	8	8	8	10	10	10	10	12	12	12	12	14	14	14
KG	5.11	5.52	5.93	6.32	6.71	7.1	7.49	7.88	8.27	8.66	9.05	9.44	9.83	10.22	10.61	11	11.39	11.78	12.17	12.56	12.95

馬達左折/馬達右折
Motor Left Side / Motor Right Side

BL 馬達左折 Motor Left Side

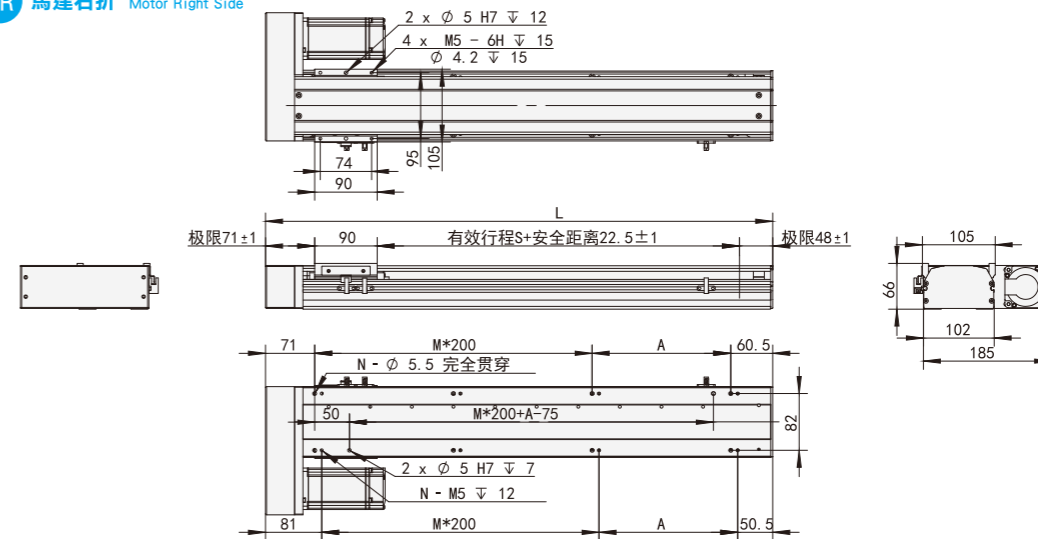
單位 Unit: mm



有效行程 stroke	50	100	150	200	250	300	350	400	450	500	550	600	650	700	750	800	850	900	950	1000	1050
L	281.5	331.5	381.5	431.5	481.5	531.5	581.5	631.5	681.5	731.5	781.5	831.5	881.5	931.5	981.5	1031.5	1081.5	1131.5	1181.5	1231.5	1281.5
A	150	200	50	100	150	200	50	100	150	200	50	100	150	200	50	100	150	200	50	100	150
M	0	0	1	1	1	1	2	2	2	2	3	3	3	3	4	4	4	4	5	5	5
N	4	4	6	6	6	6	8	8	8	8	10	10	10	10	12	12	12	12	14	14	14
KG	5.11	5.52	5.93	6.32	6.71	7.1	7.49	7.88	8.27	8.66	9.05	9.44	9.83	10.22	10.61	11	11.39	11.78	12.17	12.56	12.95

BR 馬達右折 Motor Right Side

單位 Unit: mm



有效行程 stroke	50	100	150	200	250	300	350	400	450	500	550	600	650	700	750	800	850	900	950	1000	1050
L	281.5	331.5	381.5	431.5	481.5	531.5	581.5	631.5	681.5	731.5	781.5	831.5	881.5	931.5	981.5	1031.5	1081.5	1131.5	1181.5	1231.5	1281.5
A	150	200	50	100	150	200	50	100	150	200	50	100	150	200	50	100	150	200	50	100	150
M	0	0	1	1	1	1	2	2	2	2	3	3	3	3	4	4	4	4	5	5	5
N	4	4	6	6	6	6	8	8	8	8	10	10	10	10	12	12	12	12	14	14	14
KG	5.11	5.52	5.93	6.32	6.71	7.1	7.49	7.88	8.27	8.66	9.05	9.44	9.83	10.22	10.61	11	11.39	11.78	12.17	12.56	12.95

鋼基模組
KLS
內嵌式絲杆
ZTH
內嵌式皮帶
ZHA
半封閉絲杆
ZHS
半封閉皮帶
ZHT
鋼帶全封閉絲杆
ZHF
鋼帶全封閉皮帶
ZHE
齒輪模組
ZHM
直線電機模組
SLMF
單軸 1-axis ZHS

ZHS10
ZHS12
ZHS13
ZHS14
ZHS17
ZHS22
ZHS17M
ZHS22M



此圖僅供參考，出貨規格詳見尺寸圖面
The picture is just for the reference. Please check the the actual dimensions on the drawing.

最大行程 Maximum Stroke: 1050mm
最高速度 Maximum Speed: 1600mm/s
馬達容量 Motor Output: 100W
滾珠螺桿 Ball Screw: Ø16mm
直線滑軌 Linear Guide: 12x7.5-2支

型號表示方式 Ordering Method

ZHS12 - L5 - 100 - BC - T 10 - C 4 - MB-3M

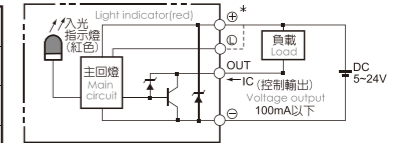
本體型號 Model	螺桿導程 Ball Screw Lead	行程 Stroke	馬達位置 Motor Position	電機安裝標準 Motor Installation	馬達容量 Motor Output	原點感應器 Home Sensor	端點極限感應器 Limit Sensor	馬達廠牌 Motor Brand
	05 05mm 10 10mm 20 20mm 32 32mm	50-1050mm 50間隔 50 mm Pitch	M 馬達直結 Motor Hidden In BC 馬達外露 Motor Exposed BL 馬達左折 Motor Left Side BR 馬達右折 Motor Right Side BM 馬達下折 Motor Bottom Side	T 通用馬達安裝標準: 三菱 Mitsubishi 台達 Delta 安川 Yaskawa 匯川 Inovance 等等 Etc	10 100W 20 - 40 - 75 -	內置型 In Side A 馬達側 Motor Side B 反馬達側 Opposite Motor Side 外掛型 Out Side C 馬達側 Motor Side D 反馬達側 Opposite Motor Side 無 SENSOR No Sensor E 無 SENSOR No Sensor	內置型 In Side 1 1只 1 Pc 2 2只 2 Pc 外掛型 Out Side 3 1只 1 Pc 4 2只 2 Pc 無 SENSOR No Sensor 5 無 SENSOR No Sensor	MB-3M 含電機, 廠家安裝三菱帶剎車電機, 線長3米 ZMB 不含電機, 客戶自己安裝三菱帶剎車電機 KMB 不含電機, 客戶提供三菱帶剎車電機, 廠家安裝



基本仕様 Specification

規格 Spec	位置重複精度 Repeatability (mm)	±0.01				
	螺桿導程 Ball Screw Lead (mm)	5	10	20	32	
	最高速度 Maximum Speed (mm/s)	250	500	1000	1600	
	最大可搬重量 Maximum Payload	水平使用 Horizontal (kg)	50	30	18	5
		垂直使用 Vertical (kg)	12	10	3	-
定額推力 Rated Thrust (N)	341	170	85	53		
部品 Parts	標準行程 Stroke Pitch (mm)	50-1050mm/50間隔 50 mm Pitch				
	AC伺服馬達容量 AC Servo Motor Output (W)	100				
	滾珠螺桿外徑 Ball Screw Ø (mm)	C7 φ 16				
	高剛性直線滑軌 High Rigidity Linear Guide (mm)	W12XH7.5				
	連軸器 Coupling (mm)	10X8				
原點感應器 Home Sensor	外掛 Outside	EE-SX672(NPN)/UX672-WR				
	內置 Built-In	EE-SX674(NPN)/FC-SPX307Z-2M(NPN)				

感應器接線圖<原點及端點> Sensor Layout



*行程超過750時，會產生螺桿偏擺，此時請將速度調降。
When the stroke is over 750mm, the run-out of the ballscrew will occur. We recommend to low down the working speed under this circumstances.

*馬達加減速設定0.2秒。
Acceleration and deceleration value is set 0.2 second.

容許負載力距表 Allowable Overhang

(單位 Unit : mm)	(單位 Unit : mm)	(單位 Unit : mm)	(單位 Unit : N.m)																																																																																																																																																																																								
<table border="1"> <tr><th colspan="4">水平安裝 Horizontal Installation</th></tr> <tr><th>導程 Lead</th><th>A</th><th>B</th><th>C</th></tr> <tr><td>5</td><td>30kg</td><td>882</td><td>65</td><td>78</td></tr> <tr><td></td><td>40kg</td><td>606</td><td>43</td><td>51</td></tr> <tr><td></td><td>50kg</td><td>437</td><td>29</td><td>35</td></tr> <tr><td>10</td><td>15kg</td><td>875</td><td>138</td><td>157</td></tr> <tr><td></td><td>25kg</td><td>485</td><td>73</td><td>83</td></tr> <tr><td></td><td>30kg</td><td>386</td><td>56</td><td>64</td></tr> <tr><td>20</td><td>5kg</td><td>1160</td><td>384</td><td>386</td></tr> <tr><td></td><td>10kg</td><td>561</td><td>180</td><td>181</td></tr> <tr><td></td><td>18kg</td><td>288</td><td>88</td><td>89</td></tr> <tr><td>32</td><td>3kg</td><td>822</td><td>444</td><td>385</td></tr> <tr><td></td><td>5kg</td><td>492</td><td>255</td><td>224</td></tr> <tr><td></td><td>-</td><td>-</td><td>-</td><td>-</td></tr> </table>	水平安裝 Horizontal Installation				導程 Lead	A	B	C	5	30kg	882	65	78		40kg	606	43	51		50kg	437	29	35	10	15kg	875	138	157		25kg	485	73	83		30kg	386	56	64	20	5kg	1160	384	386		10kg	561	180	181		18kg	288	88	89	32	3kg	822	444	385		5kg	492	255	224		-	-	-	-	<table border="1"> <tr><th colspan="4">壁掛安裝 Wall Installation</th></tr> <tr><th>導程 Lead</th><th>A</th><th>B</th><th>C</th></tr> <tr><td>5</td><td>25kg</td><td>100</td><td>84</td><td>1102</td></tr> <tr><td></td><td>35kg</td><td>63</td><td>52</td><td>725</td></tr> <tr><td></td><td>50kg</td><td>35</td><td>29</td><td>433</td></tr> <tr><td>10</td><td>10kg</td><td>250</td><td>221</td><td>1311</td></tr> <tr><td></td><td>20kg</td><td>110</td><td>97</td><td>633</td></tr> <tr><td></td><td>30kg</td><td>64</td><td>56</td><td>385</td></tr> <tr><td>20</td><td>6kg</td><td>317</td><td>316</td><td>955</td></tr> <tr><td></td><td>12kg</td><td>147</td><td>144</td><td>455</td></tr> <tr><td></td><td>18kg</td><td>89</td><td>88</td><td>288</td></tr> <tr><td>32</td><td>2kg</td><td>591</td><td>682</td><td>1256</td></tr> <tr><td></td><td>5kg</td><td>224</td><td>255</td><td>488</td></tr> <tr><td></td><td>-</td><td>-</td><td>-</td><td>-</td></tr> </table>	壁掛安裝 Wall Installation				導程 Lead	A	B	C	5	25kg	100	84	1102		35kg	63	52	725		50kg	35	29	433	10	10kg	250	221	1311		20kg	110	97	633		30kg	64	56	385	20	6kg	317	316	955		12kg	147	144	455		18kg	89	88	288	32	2kg	591	682	1256		5kg	224	255	488		-	-	-	-	<table border="1"> <tr><th colspan="3">垂直安裝 Vertical Installation</th></tr> <tr><th>導程 Lead</th><th>A</th><th>C</th></tr> <tr><td>5</td><td>5kg</td><td>544</td><td>544</td></tr> <tr><td></td><td>8kg</td><td>341</td><td>341</td></tr> <tr><td></td><td>12kg</td><td>227</td><td>227</td></tr> <tr><td>10</td><td>4kg</td><td>606</td><td>606</td></tr> <tr><td></td><td>8kg</td><td>303</td><td>303</td></tr> <tr><td></td><td>-</td><td>-</td><td>-</td></tr> <tr><td>20</td><td>2kg</td><td>961</td><td>961</td></tr> <tr><td></td><td>3kg</td><td>639</td><td>639</td></tr> <tr><td></td><td>-</td><td>-</td><td>-</td></tr> </table>	垂直安裝 Vertical Installation			導程 Lead	A	C	5	5kg	544	544		8kg	341	341		12kg	227	227	10	4kg	606	606		8kg	303	303		-	-	-	20	2kg	961	961		3kg	639	639		-	-	-	<table border="1"> <tr><th>MY</th><td>150</td></tr> <tr><th>MP</th><td>150</td></tr> <tr><th>MR</th><td>130</td></tr> </table>	MY	150	MP	150	MR	130
水平安裝 Horizontal Installation																																																																																																																																																																																											
導程 Lead	A	B	C																																																																																																																																																																																								
5	30kg	882	65	78																																																																																																																																																																																							
	40kg	606	43	51																																																																																																																																																																																							
	50kg	437	29	35																																																																																																																																																																																							
10	15kg	875	138	157																																																																																																																																																																																							
	25kg	485	73	83																																																																																																																																																																																							
	30kg	386	56	64																																																																																																																																																																																							
20	5kg	1160	384	386																																																																																																																																																																																							
	10kg	561	180	181																																																																																																																																																																																							
	18kg	288	88	89																																																																																																																																																																																							
32	3kg	822	444	385																																																																																																																																																																																							
	5kg	492	255	224																																																																																																																																																																																							
	-	-	-	-																																																																																																																																																																																							
壁掛安裝 Wall Installation																																																																																																																																																																																											
導程 Lead	A	B	C																																																																																																																																																																																								
5	25kg	100	84	1102																																																																																																																																																																																							
	35kg	63	52	725																																																																																																																																																																																							
	50kg	35	29	433																																																																																																																																																																																							
10	10kg	250	221	1311																																																																																																																																																																																							
	20kg	110	97	633																																																																																																																																																																																							
	30kg	64	56	385																																																																																																																																																																																							
20	6kg	317	316	955																																																																																																																																																																																							
	12kg	147	144	455																																																																																																																																																																																							
	18kg	89	88	288																																																																																																																																																																																							
32	2kg	591	682	1256																																																																																																																																																																																							
	5kg	224	255	488																																																																																																																																																																																							
	-	-	-	-																																																																																																																																																																																							
垂直安裝 Vertical Installation																																																																																																																																																																																											
導程 Lead	A	C																																																																																																																																																																																									
5	5kg	544	544																																																																																																																																																																																								
	8kg	341	341																																																																																																																																																																																								
	12kg	227	227																																																																																																																																																																																								
10	4kg	606	606																																																																																																																																																																																								
	8kg	303	303																																																																																																																																																																																								
	-	-	-																																																																																																																																																																																								
20	2kg	961	961																																																																																																																																																																																								
	3kg	639	639																																																																																																																																																																																								
	-	-	-																																																																																																																																																																																								
MY	150																																																																																																																																																																																										
MP	150																																																																																																																																																																																										
MR	130																																																																																																																																																																																										

*力距表所表示的數據，代表重心。
The torque value in the chart indicate the center of gravity.

*符合型錄規範的正常情況下，保證壽命為10000公里。
Operation life is 10,000km when the product is using under the specified conditions.

*倒吊使用無法套用標準規範，如有需求請洽詢我司業務。
Data information is not for ceiling-mount inverse use. Contact us for the details if you want to apply ceiling-mount inverse usage.

搭配伺服馬達一覽表 Suitable Motor Brand

廠牌 Brand	馬達記號 Mark	煞車有無 Brake	馬達容量 Watt	電源電壓 AC-Voltage	伺服馬達型號 Motor Model	驅動器型號 Driver Model
三菱 Mitsubishi	M	無煞車(水平仕様) No Brake (Horizontal Type)	100	220	HG-KN13J-S100	MR-JE-10A
		有煞車(垂直仕様) With Brake (Vertical Type)	100	220	HG-KN13BJ-S100	MR-JE-10A
松下 Panasonic	P	無煞車(水平仕様) No Brake (Horizontal Type)	100	220	MSMF012L1U2M	MADLN05SE
		有煞車(垂直仕様) With Brake (Vertical Type)	100	220	MSMF012L1V2M	MADLN05SE
台達 Delta	T	無煞車(水平仕様) No Brake (Horizontal Type)	100	220	ECM-B3L-C20401RS1	ASD-B3-0121-L
		有煞車(垂直仕様) With Brake (Vertical Type)	100	220	ECM-B3L-C20401SS1	ASD-B3-0121-L

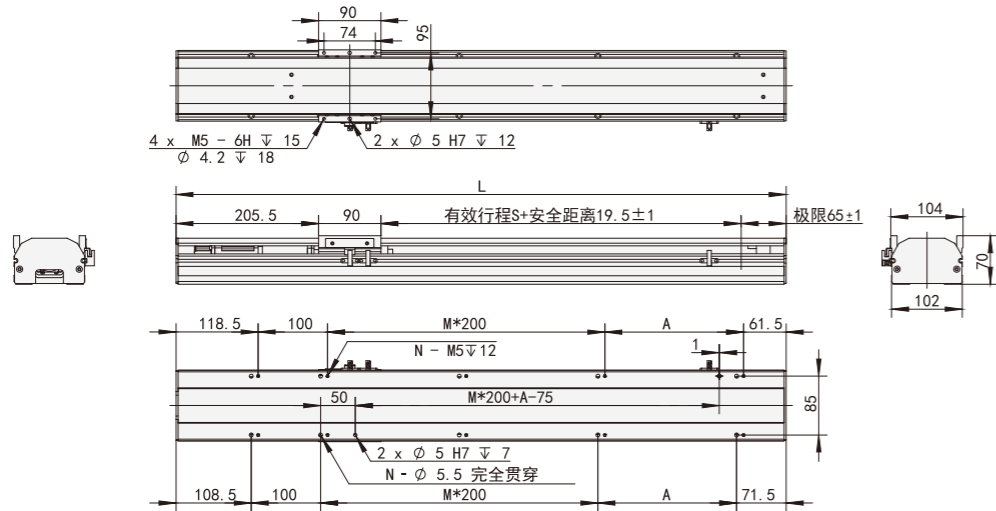
KLS 鋼基模組
ZTH 內嵌式絲杆
ZHA 內嵌式皮帶
ZHS 半封閉絲杆
ZHT 半封閉皮帶
ZHF 鋼帶全封閉絲杆
ZHE 鋼帶全封閉皮帶
ZHM 齒輪模組
SLMF 直線電機模組

提供传动控制产品解决方案

馬達直結/馬達外露 Motor Hidden In / Motor Exposed

M 馬達直結 Motor Hidden In

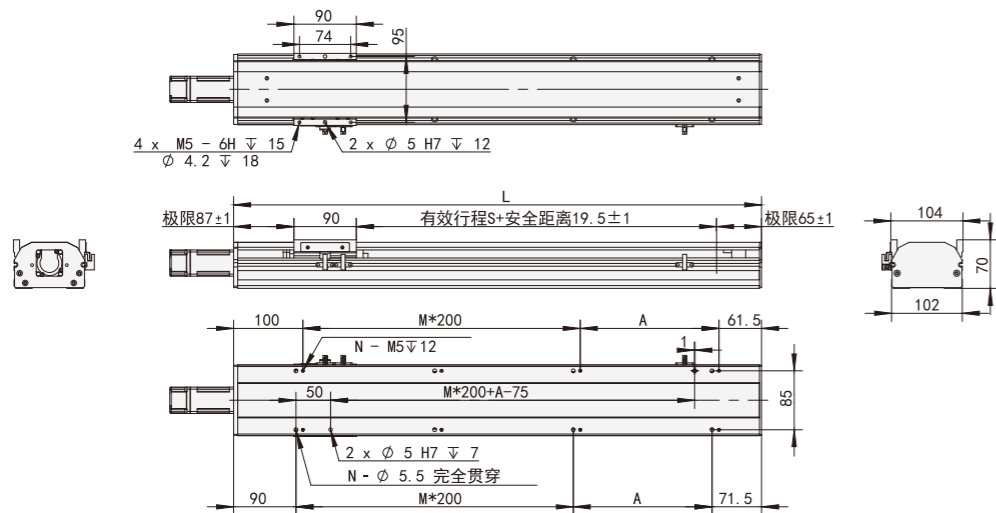
單位 Unit: mm



有效行程 stroke	50	100	150	200	250	300	350	400	450	500	550	600	650	700	750	800	850	900	950	1000	1050
L	430	480	530	580	630	680	730	780	830	880	930	980	1030	1080	1130	1180	1230	1280	1330	1380	1430
A	150	200	50	100	150	200	50	100	150	200	50	100	150	200	50	100	150	200	50	100	150
M	0	0	1	1	1	1	2	2	2	3	3	3	3	3	4	4	4	4	5	5	5
N	6	6	8	8	8	8	10	10	10	10	12	12	12	12	14	14	14	14	16	16	16
KG	5.15	5.54	5.93	6.32	6.71	7.1	7.49	7.88	8.27	8.66	9.05	9.44	9.83	10.22	10.61	11	11.39	11.78	12.17	12.56	12.95

BC 馬達外露 Motor Exposed

單位 Unit: mm

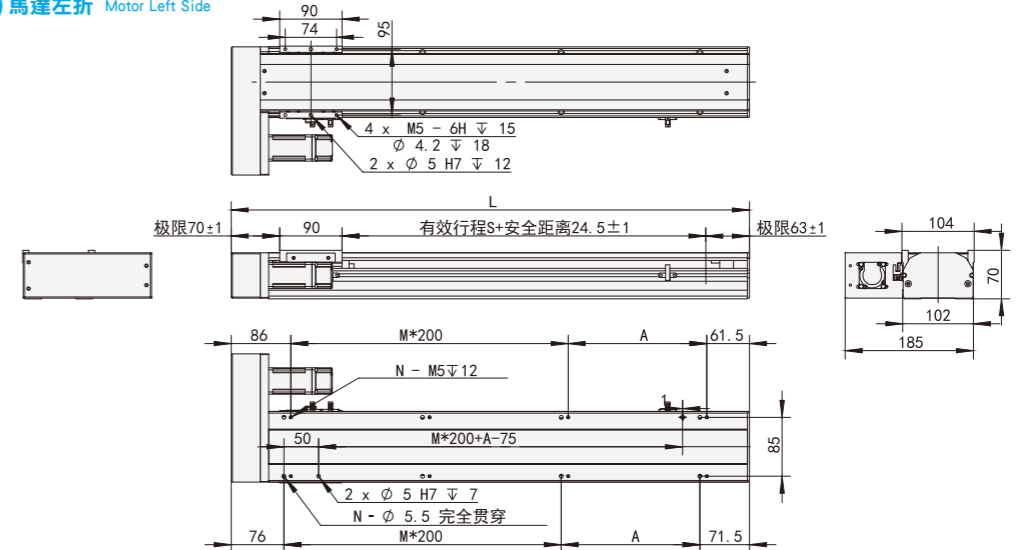


有效行程 stroke	50	100	150	200	250	300	350	400	450	500	550	600	650	700	750	800	850	900	950	1000	1050
L	311.5	361.5	411.5	461.5	511.5	561.5	611.5	661.5	711.5	761.5	811.5	861.5	911.5	961.5	1011.5	1061.5	1111.5	1161.5	1211.5	1261.5	1311.5
A	150	200	50	100	150	200	50	100	150	200	50	100	150	200	50	100	150	200	50	100	150
M	0	0	1	1	1	1	2	2	2	3	3	3	3	3	4	4	4	4	5	5	5
N	4	4	6	6	6	6	8	8	8	8	10	10	10	10	12	12	12	12	14	14	14
KG	4.68	5.07	5.46	5.84	6.23	6.62	7.01	7.4	7.78	8.17	8.56	8.95	9.34	9.72	10.11	10.5	10.89	11.28	11.66	12.05	12.44

馬達左折/馬達右折 Motor Left Side / Motor Right Side

BL 馬達左折 Motor Left Side

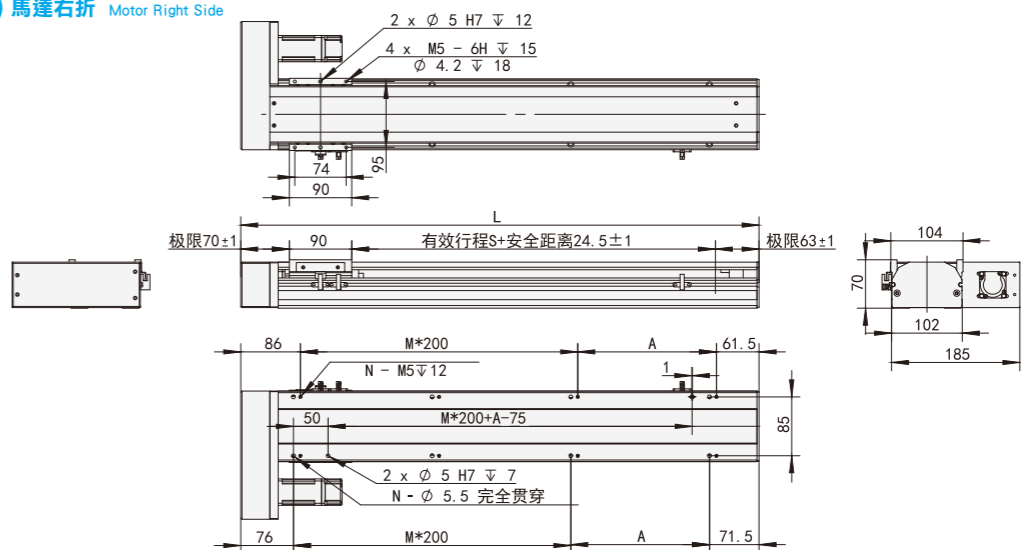
單位 Unit: mm



有效行程 stroke	50	100	150	200	250	300	350	400	450	500	550	600	650	700	750	800	850	900	950	1000	1050
L	297.5	347.5	397.5	447.5	497.5	547.5	597.5	647.5	697.5	747.5	797.5	847.5	897.5	947.5	997.5	1047.5	1097.5	1147.5	1197.5	1247.5	1297.5
A	150	200	50	100	150	200	50	100	150	200	50	100	150	200	50	100	150	200	50	100	150
M	0	0	1	1	1	1	2	2	2	2	3	3	3	3	4	4	4	4	5	5	5
N	4	4	6	6	6	6	8	8	8	8	10	10	10	10	12	12	12	12	14	14	14
KG	5.06	5.45	5.84	6.23	6.61	7	7.39	7.77	8.16	8.55	8.94	9.32	9.71	10.1	10.48	10.87	11.26	11.64	12.03	12.42	12.81

BR 馬達右折 Motor Right Side

單位 Unit: mm



有效行程 stroke	50	100	150	200	250	300	350	400	450	500	550	600	650	700	750	800	850	900	950	1000	1050
L	297.5	347.5	397.5	447.5	497.5	547.5	597.5	647.5	697.5	747.5	797.5	847.5	897.5	947.5	997.5	1047.5	1097.5	1147.5	1197.5	1247.5	1297.5
A	150	200	50	100	150	200	50	100	150	200	50	100	150	200	50	100	150	200	50	100	150
M	0	0	1	1	1	1	2	2	2	2	3	3	3	3	4	4	4	4	5	5	5
N	4	4	6	6	6	6	8	8	8	8	10	10	10	10	12	12	12	12	14	14	14
KG	5.06	5.45	5.84	6.23	6.61	7	7.39	7.77	8.16	8.55	8.94	9.32	9.71	10.1	10.48	10.87	11.26	11.64	12.03	12.42	12.81

鋼基模組
KLS
內嵌式絲杆
ZTH
內嵌式皮帶
ZHA
半封閉絲杆
ZHS
半封閉皮帶
ZHT
鋼帶全封閉絲杆
ZHF
鋼帶全封閉皮帶
ZHE
齒輪模組
ZHM
直線電機模組
SLMF
單軸 1-axis ZHS
ZHS10
ZHS12
ZHS13
ZHS14
ZHS17
ZHS22
ZHS17M
ZHS22M

提供传动控制产品解决方案

馬達下折
Motor Bottom Side

BM 馬達下折 Motor Bottom Side 單位 Unit : mm

Technical drawing showing dimensions and specifications for the motor bottom side. Key dimensions include: 90, 74, 95, 4 x M5 - 6H ∇ 15, 2 x \varnothing 5 H7 ∇ 12, 有效行程S+安全距离24.5 \pm 1, 极限70 \pm 1, 极限63 \pm 1, 104, 70, 151.5, 102, 86, M*200, N - M5 ∇ 12, A, 61.5, 85, 2 x \varnothing 5 H7 ∇ 7, N - \varnothing 5.5 完全貫穿, M*200, 76, A, 71.5.

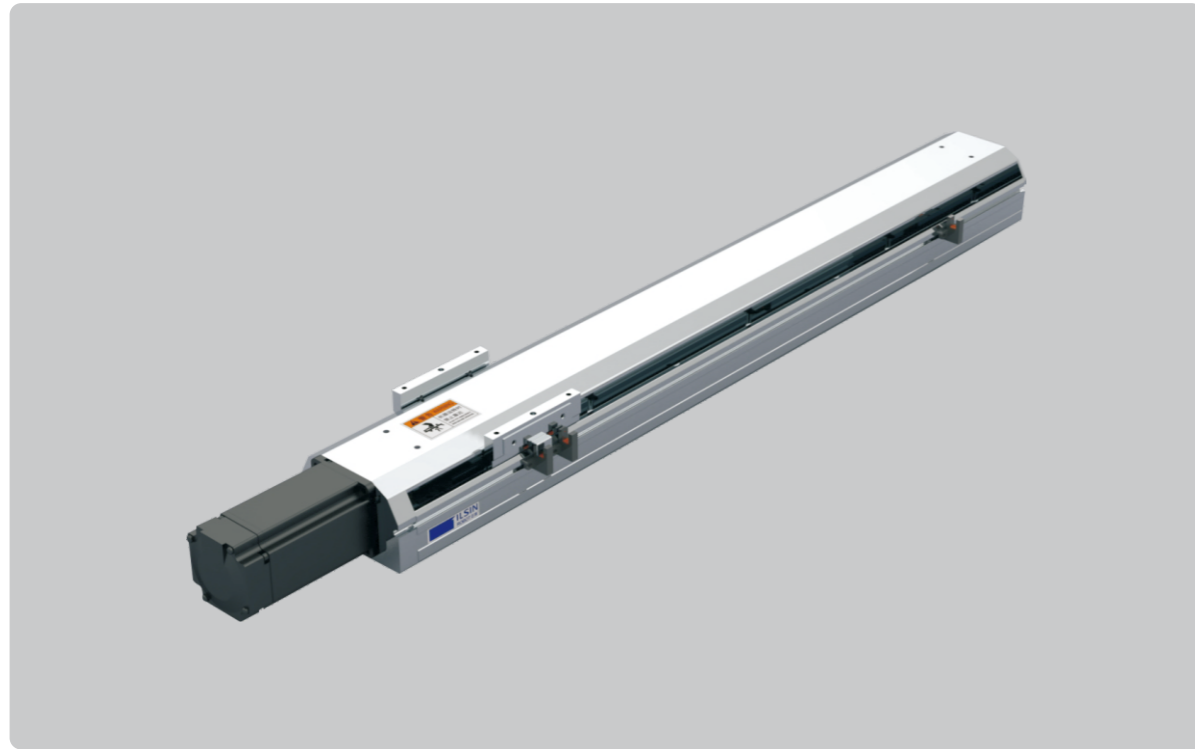
有效行程 stroke	50	100	150	200	250	300	350	400	450	500	550	600	650	700	750	800	850	900	950	1000	1050
L	297.5	347.5	397.5	447.5	497.5	547.5	597.5	647.5	697.5	747.5	797.5	847.5	897.5	947.5	997.5	1047.5	1097.5	1147.5	1197.5	1247.5	1297.5
A	150	200	50	100	150	200	50	100	150	200	50	100	150	200	50	100	150	200	50	100	150
M	0	0	1	1	1	1	2	2	2	2	3	3	3	3	4	4	4	4	5	5	5
N	4	4	6	6	6	6	8	8	8	8	10	10	10	10	12	12	12	12	14	14	14
KG	5.06	5.45	5.84	6.23	6.61	7	7.39	7.77	8.16	8.55	8.94	9.32	9.71	10.1	10.48	10.87	11.26	11.64	12.03	12.42	12.81

MEMO

- KLS 鋼基模組
- ZTH 內嵌式絲杆
- ZHA 內嵌式皮帶
- ZHS 半封閉絲杆
- ZHT 半封閉皮帶
- ZHF 鋼帶全封閉絲杆
- ZHE 鋼帶全封閉皮帶
- ZHM 齒輪模組
- SLMF 直線電機模組

單軸
1-axis
ZHS

- ZHS10
- ZHS12
- ZHS13
- ZHS14
- ZHS17
- ZHS22
- ZHS17M
- ZHS22M



此圖僅供參考，出貨規格詳見尺寸圖面
The picture is just for the reference. Please check the the actual dimensions on the drawing.

最大行程 Maximum Stroke: 1050mm
最高速度 Maximum Speed: 1600mm/s
馬達容量 Motor Output: 200W
滾珠螺桿 Ball Screw: ϕ 16mm
直線滑軌 Linear Guide: 12x7.5-2支

型號表示方式 Ordering Method

ZHS12 - L5 - 100 - BC - T 20 - C 4 - MB-3M

本體型號 Model	螺桿導程 Ball Screw Lead	行程 Stroke
	05 05mm	50-1050mm
	10 10mm	50間隔 50 mm Pitch
	20 20mm	
	32 32mm	

馬達位置 Motor Position	電機安裝標準 Motor Installation	馬達容量 Motor Output	原點感應器 Home Sensor	端點極限感應器 Limit Sensor	馬達廠牌 Motor Brand
BC 馬達外露 Motor Exposed	T 通用馬達安裝標準: 三菱 Mitsubishi	10 -	內置型 In Side	內置型 In Side	MB-3M 含電機, 廠家安裝三菱帶利車電機, 線長3米
BM 馬達下折 Motor Bottom Side	台達 Delta	20 200W	A 馬達側 Motor Side	1 1只 1 Pc	ZMB 不含電機, 客戶自己安裝三菱帶利車電機
BL 馬達左折 Motor Left Side	安川 Yaskawa	40 -	B 反馬達側 Opposite Motor Side	2 2只 2 Pc	KMB 不含電機, 客戶提供三菱帶利車電機, 廠家安裝
BR 馬達右折 Motor Right Side	匯川 Inovance	75 -	外掛型 Out Side	外掛型 Out Side	
	等等 Etc		C 馬達側 Motor Side	3 1只 1 Pc	
	P 松下馬達安裝標準		D 反馬達側 Opposite Motor Side	4 2只 2 Pc	
			無 SENSOR No Sensor	無 SENSOR No Sensor	
			E 無 SENSOR No Sensor	5 無 SENSOR No Sensor	

※若無煞車則B不表示。
※If No Brake, No B Description.



基本仕様 Specification

規格 Spec	位置重複精度 Repeatability (mm)	±0.01				
	螺桿導程 Ball Screw Lead (mm)	5	10	20	32	
	最高速度 Maximum Speed (mm/s)	250	500	1000	1600	
	最大可搬重量 Maximum Payload	水平使用 Horizontal (kg)	50	30	18	5
		垂直使用 Vertical (kg)	12	10	3	-
定格推力 Rated Thrust (N)	683	341	174	107		
部品 Parts	標準行程 Stroke Pitch (mm)	50-1050mm/50間隔 50 mm Pitch				
	AC伺服馬達容量 AC Servo Motor Output (W)	200				
	滾珠螺桿外徑 Ball Screw ϕ (mm)	C7 ϕ 16				
	高剛性直線滑軌 High Rigidity Linear Guide (mm)	W12XH7.5				
	連軸器 Coupling (mm)	10X14/11(註1)				
原點感應器 Home Sensor	外掛 Outside	EE-SX672(NPN)/UX672-WR				
	內置 Built-In	EE-SX674(NPN)/FC-SPX307Z-2M(NPN)				

※行程超過750時，會產生螺桿偏擺，此時請將速度調降。
When the stroke is over 750mm, the run-out of the ballscrew will occur. We recommend to low down the working speed under this circumstances.

※馬達加速減速設定0.2秒。
Acceleration and deceleration value is set 0.2 second.

註1: 使用Panasonic 200W馬達時，馬達軸心為 ϕ 11；其他廠牌，馬達軸心為 ϕ 14。
Motor (200W) Shaft Diameter: Panasonic: 11mm; Other: 14mm.

容許負載力距表 Allowable Overhang

	(單位 Unit : mm)	(單位 Unit : mm)	(單位 Unit : mm)
水平安裝 Horizontal Installation	A B C	A B C	A C
導程 5 Lead	30kg 882 65 78 40kg 606 43 51 50kg 437 29 35	25kg 100 84 1102 35kg 63 52 725 50kg 35 29 433	5kg 544 544 8kg 341 341 12kg 227 227
導程 10 Lead	15kg 875 138 157 25kg 485 73 83 30kg 386 56 64	10kg 250 221 1311 20kg 110 97 633 30kg 64 56 385	4kg 606 606 8kg 303 303
導程 20 Lead	5kg 1160 384 386 10kg 561 180 181 18kg 288 88 89	6kg 317 316 955 12kg 147 144 455 18kg 89 88 288	2kg 961 961 3kg 639 639
導程 32 Lead	3kg 822 444 385 5kg 492 255 224	2kg 591 682 1256 5kg 224 255 488	- - -
垂直安裝 Vertical Installation	A C	A B C	A C

靜態容許負載慣量 Static Loading Moment

	150
	150
	130

※力距表所表示的數據，代表重心。
The torque value in the chart indicate the center of gravity.

※符合型錄規範的正常使用下，保證壽命為10000公里。
Operation life is 10,000km when the product is using under the specified conditions.

※倒吊使用無法套用標準規範，如有需求請洽詢我司業務。
Data information is not for ceiling-mount inverse use. Contact us for the details if you want to apply ceiling-mount inverse usage.

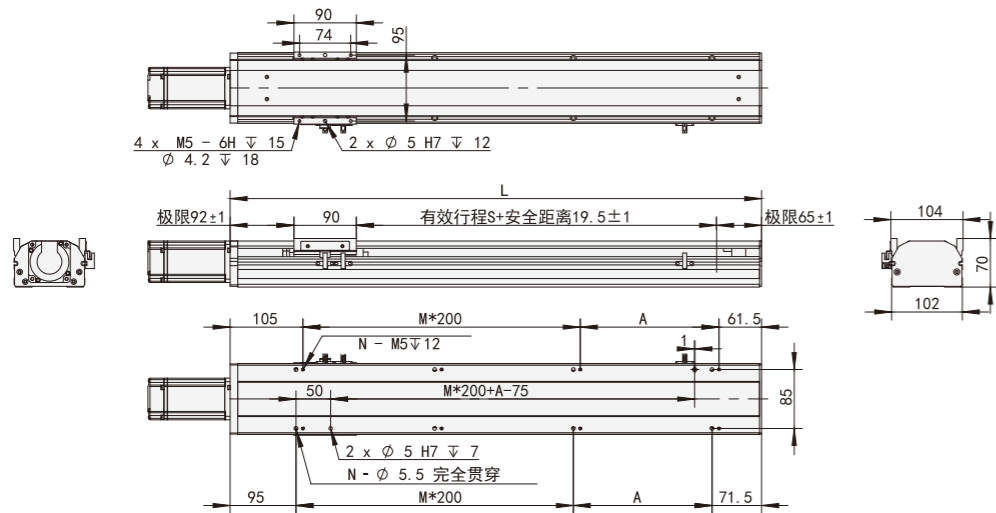
搭配伺服馬達一覽表 Suitable Motor Brand

廠牌 Brand	馬達記號 Mark	煞車有無 Brake	馬達容量 Watt	電源電壓 AC-Voltage	伺服馬達型號 Motor Model	驅動器型號 Driver Model
三菱 Mitsubishi	M	無煞車(水平仕様) No Brake (Horizontal Type)	200	220	HG-KN23J-S100	MR-JE-20A
		有煞車(垂直仕様) With Brake (Vertical Type)	200	220	HG-KN23BJ-S100	MR-JE-20A
松下 Panasonic	P	無煞車(水平仕様) No Brake (Horizontal Type)	200	220	MHMF022L1U2M	MADLN15SE
		有煞車(垂直仕様) With Brake (Vertical Type)	200	220	MHMF022L1V2M	MADLN15SE
台達 Delta	T	無煞車(水平仕様) No Brake (Horizontal Type)	200	220	ECM-B3M-C20602RS1	ASD-B3-0221-L
		有煞車(垂直仕様) With Brake (Vertical Type)	200	220	ECM-B3M-C20602SS1	ASD-B3-0221-L

馬達外露/馬達下折
Motor Exposed / Motor Bottom Side

BC 馬達外露 Motor Exposed

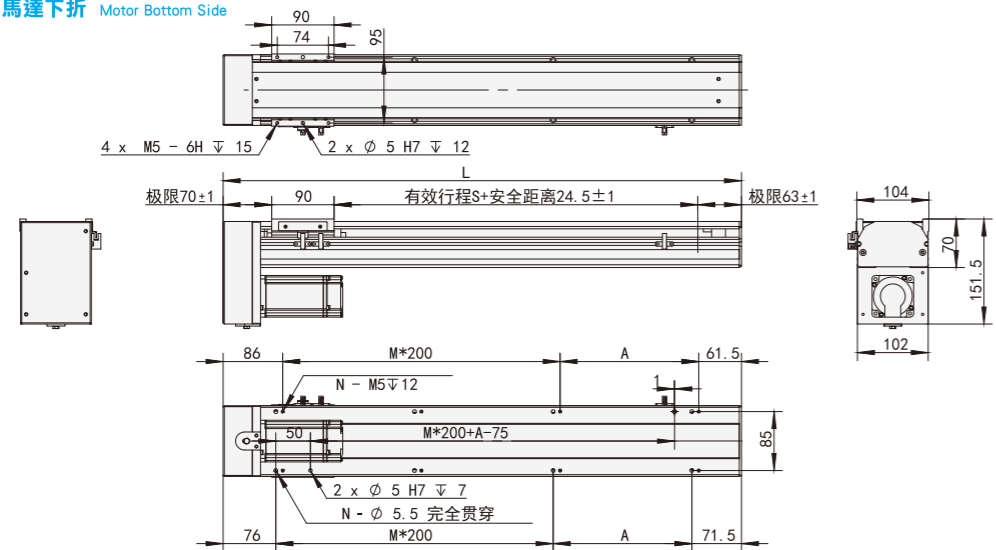
單位 Unit : mm



有效行程 stroke	50	100	150	200	250	300	350	400	450	500	550	600	650	700	750	800	850	900	950	1000	1050
L	316.5	366.5	416.5	466.5	516.5	566.5	616.5	666.5	716.5	766.5	816.5	866.5	916.5	966.5	1016.5	1066.5	1116.5	1166.5	1216.5	1266.5	1316.5
A	150	200	50	100	150	200	50	100	150	200	50	100	150	200	50	100	150	200	50	100	150
M	0	0	1	1	1	1	2	2	2	2	3	3	3	3	4	4	4	4	5	5	5
N	4	4	6	6	6	6	8	8	8	8	10	10	10	10	12	12	12	12	14	14	14
KG	5.28	5.67	6.06	6.45	6.84	7.23	7.62	8.01	8.4	8.79	9.18	9.57	9.96	10.35	10.74	11.13	11.52	11.91	12.3	12.69	13.08

BM 馬達下折 Motor Bottom Side

單位 Unit : mm

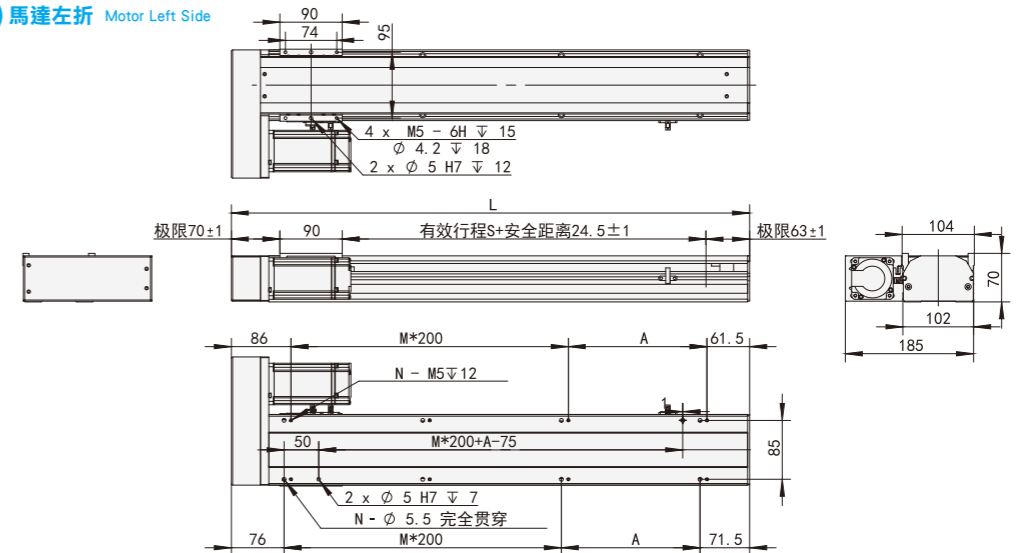


有效行程 stroke	50	100	150	200	250	300	350	400	450	500	550	600	650	700	750	800	850	900	950	1000	1050
L	297.5	347.5	397.5	447.5	497.5	547.5	597.5	647.5	697.5	747.5	797.5	847.5	897.5	947.5	997.5	1047.5	1097.5	1147.5	1197.5	1247.5	1297.5
A	150	200	50	100	150	200	50	100	150	200	50	100	150	200	50	100	150	200	50	100	150
M	0	0	1	1	1	1	2	2	2	2	3	3	3	3	4	4	4	4	5	5	5
N	4	4	6	6	6	6	8	8	8	8	10	10	10	10	12	12	12	12	14	14	14
KG	5.66	6.05	6.44	6.83	7.22	7.61	8	8.39	8.78	9.17	9.56	9.95	10.34	10.73	11.12	11.51	11.9	12.29	12.68	13.07	13.46

馬達左折/馬達右折
Motor Left Side / Motor Right Side

BL 馬達左折 Motor Left Side

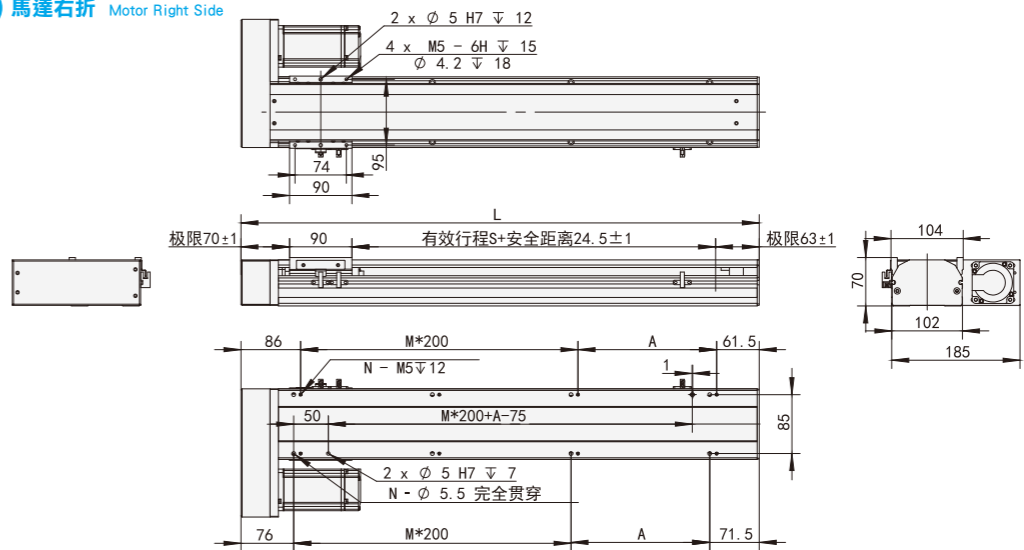
單位 Unit : mm



有效行程 stroke	50	100	150	200	250	300	350	400	450	500	550	600	650	700	750	800	850	900	950	1000	1050
L	297.5	347.5	397.5	447.5	497.5	547.5	597.5	647.5	697.5	747.5	797.5	847.5	897.5	947.5	997.5	1047.5	1097.5	1147.5	1197.5	1247.5	1297.5
A	150	200	50	100	150	200	50	100	150	200	50	100	150	200	50	100	150	200	50	100	150
M	0	0	1	1	1	1	2	2	2	2	3	3	3	3	4	4	4	4	5	5	5
N	4	4	6	6	6	6	8	8	8	8	10	10	10	10	12	12	12	12	14	14	14
KG	5.66	6.05	6.44	6.83	7.22	7.61	8	8.39	8.78	9.17	9.56	9.95	10.34	10.73	11.12	11.51	11.9	12.29	12.68	13.07	13.46

BR 馬達右折 Motor Right Side

單位 Unit : mm



有效行程 stroke	50	100	150	200	250	300	350	400	450	500	550	600	650	700	750	800	850	900	950	1000	1050
L	297.5	347.5	397.5	447.5	497.5	547.5	597.5	647.5	697.5	747.5	797.5	847.5	897.5	947.5	997.5	1047.5	1097.5	1147.5	1197.5	1247.5	1297.5
A	150	200	50	100	150	200	50	100	150	200	50	100	150	200	50	100	150	200	50	100	150
M	0	0	1	1	1	1	2	2	2	2	3	3	3	3	4	4	4	4	5	5	5
N	4	4	6	6	6	6	8	8	8	8	10	10	10	10	12	12	12	12	14	14	14
KG	5.66	6.05	6.44	6.83	7.22	7.61	8	8.39	8.78	9.17	9.56	9.95	10.34	10.73	11.12	11.51	11.9	12.29	12.68	13.07	13.46



此圖僅供參考，出貨規格詳見尺寸圖面
The picture is just for the reference, Please check the the actual dimensions on the drawing.

最大行程 Maximum Stroke	1050mm	最高速度 Maximum Speed	1600mm/s	馬達容量 Motor Output	200W	滾珠螺桿 Ball Screw	Ø16mm	直線滑軌 Linear Guide	15x12.5-2支
------------------------	--------	-----------------------	----------	----------------------	------	--------------------	-------	----------------------	------------

型號表示方式 Ordering Method

ZHS13 - L5 - 100 - BC - T 20 - C 4 - MB-3M

本體型號 Model	螺桿導程 Ball Screw Lead	行程 Stroke	馬達位置 Motor Position	電機安裝標準 Motor Installation	馬達容量 Motor Output	原點感應器 Home Sensor	端點極限感應器 Limit Sensor	馬達廠牌 Motor Brand
	05 05mm 10 10mm 20 20mm 32 32mm	50-1050mm 50間隔 50 mm Pitch	M 馬達直結 Motor Hidden In BC 馬達外露 Motor Exposed BL 馬達左折 Motor Left Side BR 馬達右折 Motor Right Side BM 馬達下折 Motor Bottom Side	T 通用馬達安裝標準: 三菱 Mitsubishi 台達 Delta 安川 Yaskawa 匯川 Inovance 等等 Etc	10 - 20 200W 40 - 75 -	內置型 In Side A 馬達側 Motor Side B 反馬達側 Opposite Motor Side 外掛型 Out Side C 馬達側 Motor Side D 反馬達側 Opposite Motor Side 無 SENSOR No Sensor E 無 SENSOR No Sensor	內置型 In Side 1 1只 1 Pc 2 2只 2 Pc 外掛型 Out Side 3 1只 1 Pc 4 2只 2 Pc 無 SENSOR No Sensor 5 無 SENSOR No Sensor	MB-3M 含電機, 廠家安裝三菱帶剎車電機, 線長3米 ZMB 不含電機, 客戶自己安裝三菱帶剎車電機 KMB 不含電機, 客戶提供三菱帶剎車電機, 廠家安裝

※若無車則B不表示。
※If No Brake, No B Description.



基本仕様 Specification		規格 Spec				感應器接線圖<原點及端點> Sensor Layout																																										
位置重複精度 Repeatability (mm)	±0.01																																															
螺桿導程 Ball Screw Lead (mm)	5	10	20	32																																												
最高速度 Maximum Speed (mm/s)	250	500	1000	1600	<table border="1"> <tr> <td>最大可搬重量 Maximum Payload</td> <td>水平使用 Horizontal (kg)</td> <td>70</td> <td>47</td> <td>24</td> <td>13</td> </tr> <tr> <td></td> <td>垂直使用 Vertical (kg)</td> <td>17</td> <td>12</td> <td>6</td> <td>-</td> </tr> </table>		最大可搬重量 Maximum Payload	水平使用 Horizontal (kg)	70	47	24	13		垂直使用 Vertical (kg)	17	12	6	-																														
最大可搬重量 Maximum Payload	水平使用 Horizontal (kg)	70	47	24			13																																									
	垂直使用 Vertical (kg)	17	12	6	-																																											
定格推力 Rated Thrust (N)	683	341	174	107	<table border="1"> <tr> <td>標準行程 Stroke Pitch (mm)</td> <td colspan="5">50-1050mm/50間隔 50 mm Pitch</td> </tr> <tr> <td>AC伺服馬達容量 AC Servo Motor Output (W)</td> <td colspan="5">200</td> </tr> <tr> <td>滾珠螺桿外徑 Ball Screw Ø (mm)</td> <td colspan="5">C7 φ 16</td> </tr> <tr> <td>高剛性直線滑軌 High Rigidity Linear Guide (mm)</td> <td colspan="5">W15XH12.5</td> </tr> <tr> <td>連軸器 Coupling (mm)</td> <td colspan="5">10X14/11 (註1)</td> </tr> <tr> <td>原點感應器 Home Sensor</td> <td>外掛 Outside</td> <td colspan="4">EE-SX672(NPN)/UX672-WR</td> </tr> <tr> <td></td> <td>內置 Built-In</td> <td colspan="4">EE-SX674(NPN)/FC-SPX307Z-2M(NPN)</td> </tr> </table>		標準行程 Stroke Pitch (mm)	50-1050mm/50間隔 50 mm Pitch					AC伺服馬達容量 AC Servo Motor Output (W)	200					滾珠螺桿外徑 Ball Screw Ø (mm)	C7 φ 16					高剛性直線滑軌 High Rigidity Linear Guide (mm)	W15XH12.5					連軸器 Coupling (mm)	10X14/11 (註1)					原點感應器 Home Sensor	外掛 Outside	EE-SX672(NPN)/UX672-WR					內置 Built-In	EE-SX674(NPN)/FC-SPX307Z-2M(NPN)			
標準行程 Stroke Pitch (mm)	50-1050mm/50間隔 50 mm Pitch																																															
AC伺服馬達容量 AC Servo Motor Output (W)	200																																															
滾珠螺桿外徑 Ball Screw Ø (mm)	C7 φ 16																																															
高剛性直線滑軌 High Rigidity Linear Guide (mm)	W15XH12.5																																															
連軸器 Coupling (mm)	10X14/11 (註1)																																															
原點感應器 Home Sensor	外掛 Outside	EE-SX672(NPN)/UX672-WR																																														
	內置 Built-In	EE-SX674(NPN)/FC-SPX307Z-2M(NPN)																																														
標準行程 Stroke Pitch (mm)	50-1050mm/50間隔 50 mm Pitch																																															
AC伺服馬達容量 AC Servo Motor Output (W)	200																																															
滾珠螺桿外徑 Ball Screw Ø (mm)	C7 φ 16																																															
高剛性直線滑軌 High Rigidity Linear Guide (mm)	W15XH12.5																																															
連軸器 Coupling (mm)	10X14/11 (註1)																																															
原點感應器 Home Sensor	外掛 Outside	EE-SX672(NPN)/UX672-WR																																														
	內置 Built-In	EE-SX674(NPN)/FC-SPX307Z-2M(NPN)																																														

※行程超過750時，會產生螺桿偏擺，此時請將速度調降。
When the stroke is over 750mm, the run-out of the ballscrew will occur. We recommend to low down the working speed under this circumstances.

※馬達加減速設定0.2秒。
Acceleration and deceleration value is set 0.2 second.

註1: 使用Panasonic 200W馬達時，馬達軸心為φ11；其他廠牌，馬達軸心為φ14。
Motor (200W) Shaft Diameter: Panasonic: 11mm; Other: 14mm.

容許負載力距表 Allowable Overhang		靜態容許負載慣量 Static Loading Moment																																																																																																																																																															
<p>(單位 Unit : mm)</p>		<p>(單位 Unit : mm)</p>																																																																																																																																																															
水平安裝 Horizontal Installation	<table border="1"> <tr><th>導程 5 Lead</th><th>A</th><th>B</th><th>C</th></tr> <tr><td>40kg</td><td>795</td><td>63</td><td>225</td></tr> <tr><td>55kg</td><td>558</td><td>43</td><td>155</td></tr> <tr><td>70kg</td><td>422</td><td>32</td><td>115</td></tr> </table>	導程 5 Lead	A	B	C	40kg	795	63	225	55kg	558	43	155	70kg	422	32	115	<table border="1"> <tr><th>導程 10 Lead</th><th>A</th><th>B</th><th>C</th></tr> <tr><td>25kg</td><td>588</td><td>95</td><td>276</td></tr> <tr><td>35kg</td><td>410</td><td>65</td><td>190</td></tr> <tr><td>47kg</td><td>295</td><td>46</td><td>135</td></tr> </table>	導程 10 Lead	A	B	C	25kg	588	95	276	35kg	410	65	190	47kg	295	46	135	<table border="1"> <tr><th>導程 20 Lead</th><th>A</th><th>B</th><th>C</th></tr> <tr><td>6kg</td><td>1068</td><td>355</td><td>710</td></tr> <tr><td>15kg</td><td>416</td><td>136</td><td>275</td></tr> <tr><td>24kg</td><td>252</td><td>81</td><td>166</td></tr> <tr><td>7kg</td><td>385</td><td>205</td><td>298</td></tr> <tr><td>13kg</td><td>204</td><td>106</td><td>156</td></tr> </table>	導程 20 Lead	A	B	C	6kg	1068	355	710	15kg	416	136	275	24kg	252	81	166	7kg	385	205	298	13kg	204	106	156	<table border="1"> <tr><th>導程 5 Lead</th><th>A</th><th>C</th></tr> <tr><td>30kg</td><td>310</td><td>88</td><td>1066</td></tr> <tr><td>50kg</td><td>172</td><td>49</td><td>620</td></tr> <tr><td>70kg</td><td>115</td><td>32</td><td>422</td></tr> </table>	導程 5 Lead	A	C	30kg	310	88	1066	50kg	172	49	620	70kg	115	32	422	<table border="1"> <tr><th>導程 10 Lead</th><th>A</th><th>C</th></tr> <tr><td>20kg</td><td>351</td><td>122</td><td>743</td></tr> <tr><td>30kg</td><td>225</td><td>78</td><td>484</td></tr> <tr><td>47kg</td><td>135</td><td>46</td><td>294</td></tr> </table>	導程 10 Lead	A	C	20kg	351	122	743	30kg	225	78	484	47kg	135	46	294	<table border="1"> <tr><th>導程 20 Lead</th><th>A</th><th>C</th></tr> <tr><td>5kg</td><td>852</td><td>428</td><td>1227</td></tr> <tr><td>12kg</td><td>345</td><td>173</td><td>522</td></tr> <tr><td>24kg</td><td>166</td><td>81</td><td>253</td></tr> <tr><td>6kg</td><td>350</td><td>240</td><td>453</td></tr> <tr><td>13kg</td><td>155</td><td>106</td><td>204</td></tr> </table>	導程 20 Lead	A	C	5kg	852	428	1227	12kg	345	173	522	24kg	166	81	253	6kg	350	240	453	13kg	155	106	204	<table border="1"> <tr><th>導程 5 Lead</th><th>A</th><th>C</th></tr> <tr><td>5kg</td><td>580</td><td>580</td></tr> <tr><td>11kg</td><td>264</td><td>264</td></tr> <tr><td>17kg</td><td>170</td><td>170</td></tr> </table>	導程 5 Lead	A	C	5kg	580	580	11kg	264	264	17kg	170	170	<table border="1"> <tr><th>導程 10 Lead</th><th>A</th><th>C</th></tr> <tr><td>4kg</td><td>644</td><td>644</td></tr> <tr><td>8kg</td><td>322</td><td>322</td></tr> <tr><td>12kg</td><td>215</td><td>215</td></tr> </table>	導程 10 Lead	A	C	4kg	644	644	8kg	322	322	12kg	215	215	<table border="1"> <tr><th>導程 20 Lead</th><th>A</th><th>C</th></tr> <tr><td>3kg</td><td>667</td><td>667</td></tr> <tr><td>6kg</td><td>335</td><td>335</td></tr> <tr><td>-</td><td>-</td><td>-</td></tr> </table>	導程 20 Lead	A	C	3kg	667	667	6kg	335	335	-	-	-	<table border="1"> <tr><th>MY</th><th>174</th></tr> <tr><th>MP</th><th>175</th></tr> <tr><th>MR</th><th>153</th></tr> </table> <p>※力距表所表示的數據，代表重心。 The torque value in the chart indicate the center of gravity. ※符合型錄規範的正常使用下，保證壽命為10000公里。 Operation life is 10,000km when the product is using under the specified conditions. ※倒吊使用無法套用標準規範，如有需求請洽詢我司業務。 Data information is not for ceiling-mount inverse use. Contact us for the details if you want to apply ceiling-mount inverse usage.</p>	MY	174	MP	175	MR	153
導程 5 Lead	A	B	C																																																																																																																																																														
40kg	795	63	225																																																																																																																																																														
55kg	558	43	155																																																																																																																																																														
70kg	422	32	115																																																																																																																																																														
導程 10 Lead	A	B	C																																																																																																																																																														
25kg	588	95	276																																																																																																																																																														
35kg	410	65	190																																																																																																																																																														
47kg	295	46	135																																																																																																																																																														
導程 20 Lead	A	B	C																																																																																																																																																														
6kg	1068	355	710																																																																																																																																																														
15kg	416	136	275																																																																																																																																																														
24kg	252	81	166																																																																																																																																																														
7kg	385	205	298																																																																																																																																																														
13kg	204	106	156																																																																																																																																																														
導程 5 Lead	A	C																																																																																																																																																															
30kg	310	88	1066																																																																																																																																																														
50kg	172	49	620																																																																																																																																																														
70kg	115	32	422																																																																																																																																																														
導程 10 Lead	A	C																																																																																																																																																															
20kg	351	122	743																																																																																																																																																														
30kg	225	78	484																																																																																																																																																														
47kg	135	46	294																																																																																																																																																														
導程 20 Lead	A	C																																																																																																																																																															
5kg	852	428	1227																																																																																																																																																														
12kg	345	173	522																																																																																																																																																														
24kg	166	81	253																																																																																																																																																														
6kg	350	240	453																																																																																																																																																														
13kg	155	106	204																																																																																																																																																														
導程 5 Lead	A	C																																																																																																																																																															
5kg	580	580																																																																																																																																																															
11kg	264	264																																																																																																																																																															
17kg	170	170																																																																																																																																																															
導程 10 Lead	A	C																																																																																																																																																															
4kg	644	644																																																																																																																																																															
8kg	322	322																																																																																																																																																															
12kg	215	215																																																																																																																																																															
導程 20 Lead	A	C																																																																																																																																																															
3kg	667	667																																																																																																																																																															
6kg	335	335																																																																																																																																																															
-	-	-																																																																																																																																																															
MY	174																																																																																																																																																																
MP	175																																																																																																																																																																
MR	153																																																																																																																																																																

搭配伺服馬達一覽表 Suitable Motor Brand						
廠牌 Brand	馬達記號 Mark	煞車有無 Brake	馬達容量 Watt	電源電壓 AC-Voltage	伺服馬達型號 Motor Model	驅動器型號 Driver Model
三菱 Mitsubishi	M	無煞車(水平仕様) No Brake (Horizontal Type)	200	220	HG-KN23J-S100	MR-JE-20A
		有煞車(垂直仕様) With Brake (Vertical Type)	200	220	HG-KN23BJ-S100	MR-JE-20A
松下 Panasonic	P	無煞車(水平仕様) No Brake (Horizontal Type)	200	220	MHMF022L1U2M	MADLN15SE
		有煞車(垂直仕様) With Brake (Vertical Type)	200	220	MHMF022L1V2M	MADLN15SE
台達 Delta	T	無煞車(水平仕様) No Brake (Horizontal Type)	200	220	ECM-B3M-C20602RS1	ASD-B3-0221-L
		有煞車(垂直仕様) With Brake (Vertical Type)	200	220	ECM-B3M-C20602SS1	ASD-B3-0221-L

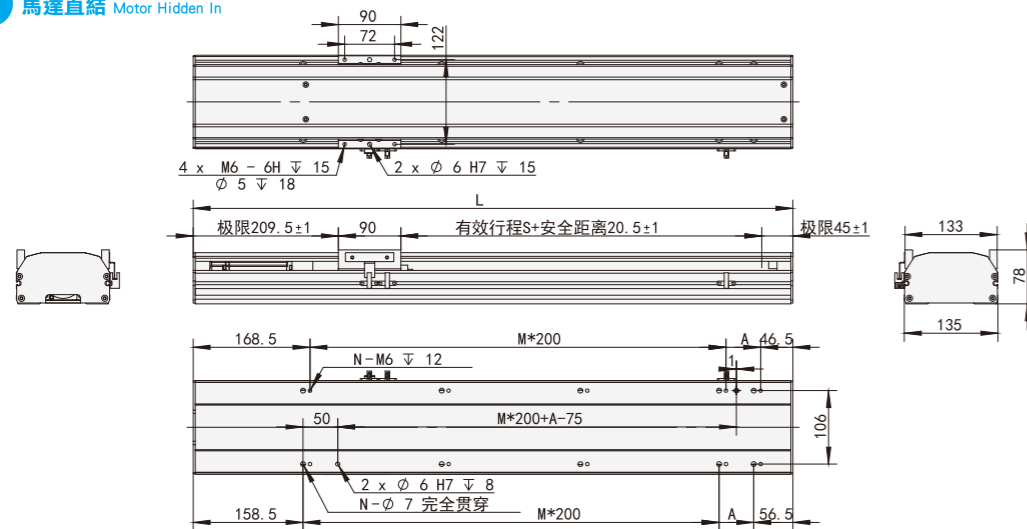
提供传动控制产品解决方案

馬達直結/馬達外露

Motor Hidden In / Motor Exposed

M 馬達直結 Motor Hidden In

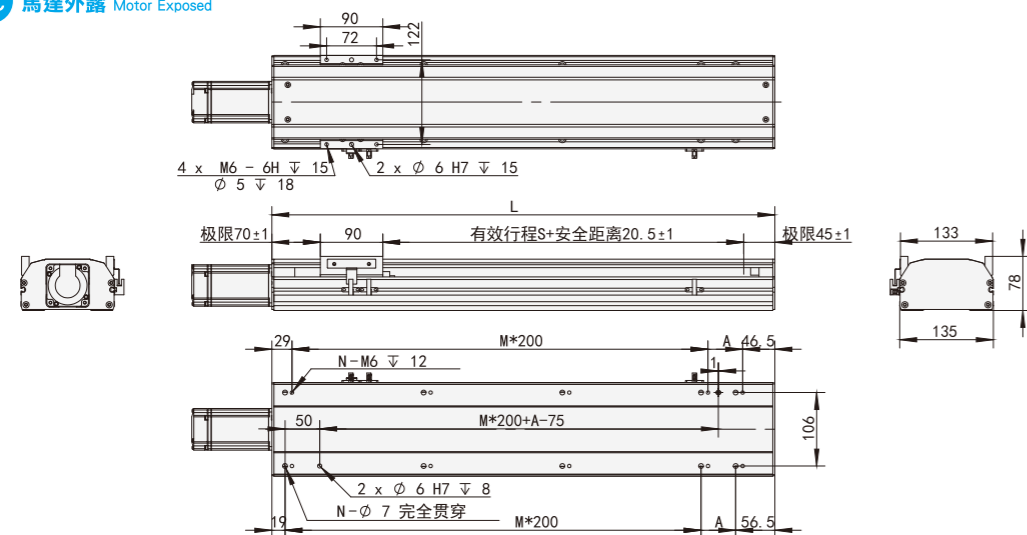
單位 Unit: mm



有效行程 stroke	50	100	150	200	250	300	350	400	450	500	550	600	650	700	750	800	850	900	950	1000	1050
L	415	465	515	565	615	665	715	765	815	865	915	965	1015	1065	1115	1165	1215	1265	1315	1365	1415
A	200	50	100	150	200	50	100	150	200	50	100	150	200	50	100	150	200	50	100	150	200
M	0	1	1	1	1	2	2	2	3	3	3	3	4	4	4	4	5	5	5	5	5
N	4	6	6	6	6	8	8	8	8	10	10	10	10	12	12	12	12	14	14	14	14
KG	8.3	8.86	9.42	9.98	10.54	11.1	11.66	12.22	12.78	13.34	13.9	14.46	15.02	15.58	16.14	16.7	17.26	17.82	18.38	18.94	19.5

BC 馬達外露 Motor Exposed

單位 Unit: mm



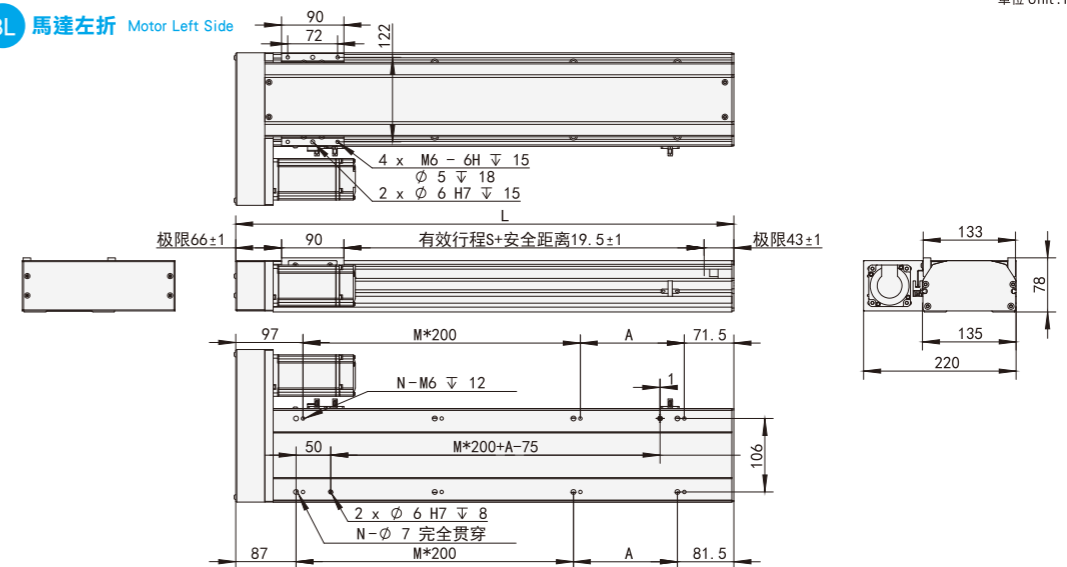
有效行程 stroke	50	100	150	200	250	300	350	400	450	500	550	600	650	700	750	800	850	900	950	1000	1050
L	275.5	325.5	375.5	425.5	475.5	525.5	575.5	625.5	675.5	725.5	775.5	825.5	875.5	925.5	975.5	1025.5	1075.5	1125.5	1175.5	1225.5	1275.5
A	200	50	100	150	200	50	100	150	200	50	100	150	200	50	100	150	200	50	100	150	200
M	0	1	1	1	1	2	2	2	3	3	3	3	4	4	4	4	5	5	5	5	5
N	4	6	6	6	6	8	8	8	8	10	10	10	10	12	12	12	12	14	14	14	14
KG	7.4	7.96	8.52	9.08	9.64	10.2	10.76	11.32	11.88	12.44	13	13.56	14.12	14.68	15.24	15.8	16.36	16.92	17.48	18.04	18.6

馬達左折/馬達右折

Motor Left Side / Motor Right Side

BL 馬達左折 Motor Left Side

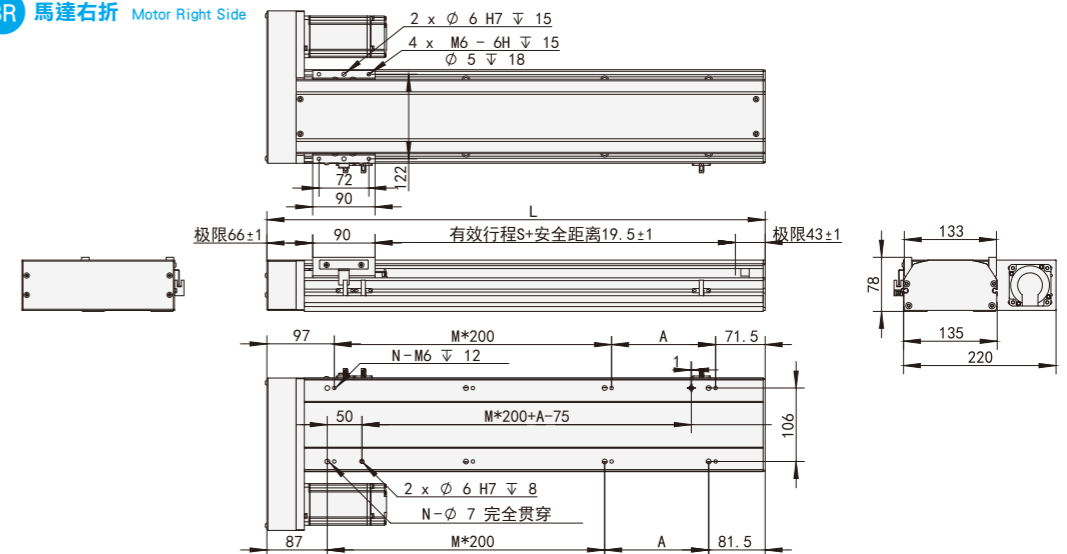
單位 Unit: mm



有效行程 stroke	50	100	150	200	250	300	350	400	450	500	550	600	650	700	750	800	850	900	950	1000	1050
L	268.5	318.5	368.5	418.5	468.5	518.5	568.5	618.5	668.5	718.5	768.5	818.5	868.5	918.5	968.5	1018.5	1068.5	1118.5	1168.5	1218.5	1268.5
A	100	150	200	50	100	150	200	50	100	150	200	50	100	150	200	50	100	150	200	50	100
M	0	0	0	1	1	1	2	2	2	2	3	3	3	3	3	4	4	4	4	4	5
N	4	4	4	6	6	6	6	8	8	8	8	10	10	10	10	12	12	12	12	14	14
KG	7.94	8.5	9.06	9.62	10.18	10.74	11.3	11.86	12.42	12.98	13.54	14.1	14.66	15.22	15.78	16.34	16.9	17.46	18.02	18.58	19.14

BR 馬達右折 Motor Right Side

單位 Unit: mm



有效行程 stroke	50	100	150	200	250	300	350	400	450	500	550	600	650	700	750	800	850	900	950	1000	1050
L	268.5	318.5	368.5	418.5	468.5	518.5	568.5	618.5	668.5	718.5	768.5	818.5	868.5	918.5	968.5	1018.5	1068.5	1118.5	1168.5	1218.5	1268.5
A	100	150	200	50	100	150	200	50	100	150	200	50	100	150	200	50	100	150	200	50	100
M	0	0	0	1	1	1	2	2	2	2	3	3	3	3	3	4	4	4	4	4	5
N	4	4	4	6	6	6	6	8	8	8	8	10	10	10	10	12	12	12	12	14	14
KG	7.94	8.5	9.06	9.62	10.18	10.74	11.3	11.86	12.42	12.98	13.54	14.1	14.66	15.22	15.78	16.34	16.9	17.46	18.02	18.58	19.14

KLS 鋼基模組
ZTH 內嵌式絲杆
ZHA 內嵌式皮帶
ZHS 半封閉絲杆
ZHT 半封閉皮帶
ZHF 鋼帶全封閉絲杆
ZHE 鋼帶全封閉皮帶
ZHM 齒輪模組
SLMF 直線電機模組
單軸 1-axis ZHS

ZHS10
ZHS12
ZHS13
ZHS14
ZHS17
ZHS22
ZHS17M
ZHS22M

提供传动控制产品解决方案

馬達下折
Motor Bottom Side

BM 馬達下折 Motor Bottom Side 單位 Unit : mm

Technical drawing showing dimensions and specifications for the motor bottom side. Key dimensions include: 90, 72, 122, 4 x M6 - 6H ∇ 15, ϕ 5 ∇ 18, 2 x ϕ 6 H7 ∇ 15, 有效行程S+安全距離19.5 \pm 1, 極限66 \pm 1, 極限43 \pm 1, 133, 78, 162, 97, M*200, N-M6 ∇ 12, A, 71.5, 106, 50, M*200+A-75, 2 x ϕ 6 H7 ∇ 8, N- ϕ 7 完全貫穿, M*200, 87, A, 81.5.

有效行程 stroke	50	100	150	200	250	300	350	400	450	500	550	600	650	700	750	800	850	900	950	1000	1050
L	268.5	318.5	368.5	418.5	468.5	518.5	568.5	618.5	668.5	718.5	768.5	818.5	868.5	918.5	968.5	1018.5	1068.5	1118.5	1168.5	1218.5	1268.5
A	100	150	200	50	100	150	200	50	100	150	200	50	100	150	200	50	100	150	200	50	100
M	0	0	0	1	1	1	1	2	2	2	2	3	3	3	3	4	4	4	4	5	5
N	4	4	4	6	6	6	6	8	8	8	8	10	10	10	10	12	12	12	12	14	14
KG	7.94	8.5	9.06	9.62	10.18	10.74	11.3	11.86	12.42	12.98	13.54	14.1	14.66	15.22	15.78	16.34	16.9	17.46	18.02	18.58	19.14

MEMO

- KLS 鋼基模組
- ZTH 內嵌式絲杆
- ZHA 內嵌式皮帶
- ZHS 半封閉絲杆
- ZHT 半封閉皮帶
- ZHF 鋼帶全封閉絲杆
- ZHE 鋼帶全封閉皮帶
- ZHM 齒輪模組
- SLMF 直線電機模組

- 單軸 1axis ZHS
- ZHS10
- ZHS12
- ZHS13
- ZHS14
- ZHS17
- ZHS22
- ZHS17M
- ZHS22M